

Pliego de Condiciones Técnicas para la contratación  
de un Proyecto de Transformación e Innovación de  
la Gestión Tributaria del Departamento de Hacienda,  
Finanzas y Presupuestos de la Diputación Foral de  
Álava. Exp.: 116/08

# Índice

|   |    |
|---|----|
| Índice .....  | 2  |
| Antecedentes.....   | 3  |
| Situación actual.....   | 5  |
| Objetivos.....  | 6  |
| Enfoque del Proyecto.....   | 8  |
| Alcance del proyecto .....  | 10 |
| Gestión del Cambio .....  | 10 |
| Redefinición de los procesos de Gestión Tributaria.....                                   | 10 |
| Censo Unificado de Contribuyentes .....   | 11 |
| Sistema de Gestión Informacional.....   | 11 |
| Sistema de Gestión de las relaciones con los contribuyentes.....                          | 13 |
| Implantación de la Administración Electrónica en el ámbito de la Gestión Tributaria ..... | 15 |
| Protección de Datos .....   | 16 |
| Gestión de la Seguridad de la Información .....   | 17 |
| Capacidad del licitador para prestar servicios adicionales .....                          | 17 |
| Organización y gestión del proyecto .....   | 18 |
| Equipo para la coordinación del proyecto .....  | 18 |
| Organización del proyecto.....  | 18 |
| Metodología para la gestión del proyecto y planificación.....                             | 18 |
| Planificación del proyecto .....  | 19 |
| Hitos de Finalización del Proyecto .....  | 20 |
| Metodologías a aplicar.....   | 20 |
| Anexo I: Ámbito Organizativo de la Dirección de Hacienda.....                             | 21 |
| Anexo II: Mapa de Aplicaciones del Departamento de Hacienda.....                          | 26 |
| ANEXO III. MAPA DE SISTEMAS .....   | 44 |

## Antecedentes

El Departamento de Hacienda, Finanzas y Presupuestos de la Diputación Foral de Álava ejerce como administración tributaria competente en el Territorio Histórico de Álava. Como corresponde a esta función, el Departamento se enfrenta a los mismos retos que el resto de las administraciones tributarias:

- Aumentar el nivel de calidad en la gestión:
  - Reduciendo los ratios de error en los procesos de gestión tributaria y recaudación
  - Enfocando el trabajo del personal del departamento a tareas de alto valor añadido (ejemplo: lucha contra el fraude)
- Incrementar el grado de eficacia y eficiencia en la recaudación.
  - Automatizando de tareas repetitivas y de bajo valor añadido
  - Reduciendo los costes de las operaciones mediante mejoras en los procesos y en los sistemas de información.
- Mejorar la calidad de los servicios de cara al ciudadano y las empresas
  - Facilitando el cumplimiento de sus obligaciones tributarias
  - Abriendo nuevos canales de comunicación
- Garantizar la transparencia en la actividad pública
  - La exigencia legítima de los ciudadanos de conocer cómo se gestionan sus impuestos obliga a las Administraciones a implementar programas de evaluación que garanticen un control eficaz de los recursos y una gestión pública orientada hacia la evaluación de resultados, que pone el acento en la responsabilidad política, la transparencia en la gestión y la rendición de cuentas al contribuyente.

Por otro lado, importantes factores externos al Departamento y tendencias en la relación entre administración y ciudadano/contribuyente evidencian la necesidad de un cambio en la organización, procesos y sistemas de los Departamentos de Hacienda:

- Nuevas normativas legales: La aprobación de la Ley para el Acceso Electrónico de los Ciudadanos a los Servicios Públicos (Ley 11/2007 del 22 de Junio) recoge como principios fundamentales la exigencia a las administraciones de:
  - Respetar la protección de datos de carácter personal según la Ley Orgánica 15/1999
  - Seguir un principio de Igualdad para con los ciudadanos que no utilicen los medios electrónicos para relacionarse con la administración pública
  - Accesibilidad a la información y a los servicios universal y diseño para todos los soportes, canales y entornos
  - Legalidad, en cuanto al mantenimiento de la integridad de las garantías jurídicas de los ciudadanos ante la administración pública establecidas en la Ley 30/1992
  - Cooperación de cara a garantizar la interoperabilidad de los sistemas, así como los servicios prestados conjuntamente a los ciudadanos por las diferentes administraciones públicas
  - Responsabilidad y calidad en la veracidad y autenticidad de las informaciones y servicios ofrecidos por las Administraciones Públicas

- Evolución tecnológica
  - Extensión en el uso de nuevos canales de comunicación con el ciudadano
  - Desarrollo de la administración electrónica
  - Evolución de las tecnologías de desarrollo e integración de sistemas de información
  
- Expectativa del ciudadano de una administración más eficaz, cercana y eficiente
  - Los contribuyentes quieren la posibilidad de elegir diferentes canales de interacción, seguridad y privacidad en las transacciones, servicio de calidad, rápido, sencillo y ajustado a las necesidades.
  - Las empresas demandan servicios diferenciales, servicios electrónicos, simplicidad y facilidad en las interacciones, reducción de la carga impositiva,...
  - La exigencia legítima de los ciudadanos de conocer cómo se gestionan sus impuestos obliga a las Administraciones a implementar programas de evaluación que garanticen un control eficaz de los recursos

Por todo ello, el Departamento de Hacienda, Finanzas y Presupuestos de la Diputación Foral de Álava decide abordar un proyecto de Transformación e Innovación de la Gestión Tributaria, que le ayude a afrontar con garantía de éxito y a plena satisfacción de los contribuyentes los retos anteriormente descritos; proyecto de cuya descripción técnica es objeto este pliego.

## Situación actual

En la actualidad, la Dirección de Hacienda (dentro del Departamento de Hacienda, Finanzas y Presupuestos) presenta la siguiente problemática:

- La actividad de la Dirección está enfocada a la gestión de cada tributo por separado, careciendo de una gestión única del contribuyente.
- Asimismo está orientada a la interacción con el contribuyente de manera presencial, de manera que no están integrados otros canales como el telefónico o el telemático.
- La información tributaria y los sistemas que la soportan presentan carencias en su integración:
  - Sentimiento de pertenencia de la información por área, por lo que no existe la compartición de información entre diferentes áreas.
  - Baja integración entre las diferentes aplicaciones.
  - Falta de comunicación entre áreas de la organización.
- El entorno tecnológico no resulta amigable, estando además desarrollado totalmente a medida del usuario, de tal manera que el conocimiento se encuentra en el usuario y no en el sistema. La incorporación de nuevos usuarios trae consigo una exigencia importante en formación en el uso de los sistemas.
- Las aplicaciones se encuentran altamente obsoletas tecnológica y funcionalmente:
  - Alto coste en mantenimiento debido a su complejidad y al hecho de haber sido desarrolladas totalmente a medida del usuario.
  - Limitaciones existentes en crecimiento y productividad y falta de respuesta a las demandas futuras de carácter vinculante (legales y tecnológicas).
  - Existencia de procesos no mecanizados.
  - Excesiva utilización del papel así como escasa automatización.
- Las aplicaciones están orientadas a la producción y no al análisis de información para la toma de decisiones. Existe una carencia de sistemas de información para la dirección.

Un mayor detalle de las aplicaciones y sistemas de la Dirección de Hacienda se muestra en los Anexos II y III del presente pliego.

## Objetivos

El objetivo principal del Departamento de Hacienda, Finanzas y Presupuestos de la Diputación Foral de Álava mediante el presente Proyecto de Transformación e Innovación de la Gestión Tributaria es convertirse en referente en el Modelo de Prestación de Servicio así como en la relación y enfoque hacia el contribuyente y gestión de la recaudación.

Para lograrlo será necesaria la consecución de los siguientes objetivos parciales:

- Reorientar la actividad de la Dirección de Hacienda hacia una visión basada en el contribuyente.
- Atender a las demandas de los contribuyentes (cada vez más exigentes y en constante cambio) y mejorar la calidad de servicio.
- Implementar procesos de administración electrónica integral, dando soporte a las nuevas normativas referentes al acceso de los ciudadanos a la administración, y permitiendo alcanzar beneficios de:
  - Mejora de la calidad de información y su acceso
  - Reducción de la duración de los procesos
  - Aumento de la productividad y eficiencia
  - Reducción de las cargas administrativas
  - Mejora en la relación coste/rendimiento
  - Mejora de la calidad del servicio ofreciendo cercanía al contribuyente
  - Incremento de la satisfacción de los usuarios.
- Utilizar las tecnologías como medio de transformación de la organización para conseguir una estrecha interrelación entre las diferentes áreas de la misma.
- Implantar sistemas de información basados en la integración, interoperabilidad y estandarización de la información (un dato único) y aplicaciones estandarizadas, donde el conocimiento resida en el propio sistema y no en las personas.
- Alcanzar mayor eficiencia operativa mediante la evolución hacia procesos y sistemas que permitan conseguir los objetivos de negocio del Departamento de Hacienda y Finanzas:
  - Lucha contra el fraude
  - Maximización de la recaudación
  - Simplificación y automatización de los procesos y procedimientos
  - Facilitar el cumplimiento por parte de los contribuyentes de sus obligaciones tributarias
  - Reducción de costes operativos y de gestión.
- Implantar sistemas que ayuden a la mejora de la gestión a través de medición del rendimiento y objetivos alcanzados, como herramientas de Business Intelligence orientadas al control y a la toma de decisiones estratégicas.

Mediante el cumplimiento de estos objetivos, el Departamento de Hacienda, Finanzas y Presupuestos busca obtener los siguientes beneficios:

- Consecución de una imagen de la Administración abierta y transparente de cara al ciudadano.
- Mayor integración en la sociedad de la información.
- Incremento de la participación democrática.
- Mejora de la eficiencia de las políticas.
- Incremento de la competitividad económica.
- Reducción de tiempos de tramitación y mejora de la productividad.
- Aumento del nivel de calidad en la gestión. Posibilidad de marcar objetivos medibles que ayudarán a mejorar el rendimiento.
- Incremento del grado de eficacia y eficiencia en la recaudación, maximizando el cumplimiento y la recaudación en fase voluntaria.
- Mejora de la calidad de los servicios de cara al ciudadano y a las empresas. Los contribuyentes cada vez son más “expertos” y hay que hacer frente a las demandas cada vez más elaboradas y en constante cambio.
- Establecimiento de provisiones de recaudación y provisiones presupuestarias. Permitirán simular beneficios fiscales mediante la variación de la base imponible, así como hacer frente a la gestión de devoluciones.
- Organización más efectiva y más flexible ante el cambio y con tendencia, en algunos casos, a la externalización de servicios de menor valor añadido.

## Enfoque del Proyecto

El enfoque del proyecto del Departamento de Hacienda, Finanzas y Presupuestos de la Diputación Foral de Álava es el enfoque de un proyecto de Transformación e Innovación, y por este enfoque se debe entender un proyecto que aglutina una serie de iniciativas integradas de cambio, transformación con un impacto significativo en el modelo de gestión tributaria y que el Departamento emprende con el objetivo de arrojar resultados de negocio en la Gestión Tributaria. Es decir aglutina una serie de proyectos integrados de cambio que afectan a todas las dimensiones del Departamento; y tiene un impacto en el modelo de Gestión Tributaria del Departamento de Hacienda, Finanzas y Presupuestos de la Diputación Foral de Álava: no afectan a un subconjunto de actividades de un proceso o sólo a una parte de una función, sino que tienen la intención de redefinir y optimizar el modelo de Gestión Tributaria en todas sus partes clave.

Este proyecto de Transformación e Innovación parte de una visión integral: La estrategia como punto de partida de la transformación de la gestión; una transformación desde la estrategia hasta los procesos, la organización y los sistemas de información. Es importante tener presente que la iniciativa de transformación debe tener en cuenta principalmente la estrategia de la Diputación y por lo tanto debe verse reflejada en cuatro grandes componentes como son: procesos, tecnología, medios/facilitadores y estructura organizacional de una forma integrada, es decir, que en caso de que alguno de estos cambie o se modifique esto implica verificar los cambios de los otros componentes, porque todos hacen parte de un sistema integrado sinérgico. Por lo tanto este proyecto de Transformación e Innovación afectará a las áreas de procesos, tecnología y sistemas, organización y otros medios; es necesario destacar que los procesos y la visión centrada en el contribuyente lideran el cambio de las otras tres áreas.

Para que los resultados del proyecto de Transformación e Innovación sean sostenibles deben estar basados en una íntima relación y apoyo mutuo entre los procesos, tecnología y sistemas de información que los soportan, la estructura organizativa que permite que éstos funcionen de una manera coherente y eficiente y las personas involucradas en la operativa.

- **Procesos**
  - Diseño del proceso basado en la visión del contribuyente.
  - Diseño ágil del proceso y de principio a fin.
  - Minimización de “cuellos de botella” y de tareas sin valor añadido.
  - Conocimiento de las mejores prácticas que están realizando las administraciones tributarias líderes.
- **Organización**
  - El proceso fluye adecuadamente por aquellas áreas organizativas que se ven impactadas en el mismo.
  - Aprovechamiento del conocimiento de cada área en la gestión integral tributaria.
- **Personas**
  - Alineación de las habilidades, formación y experiencia de las personas con el desarrollo de los procesos y la estrategia.
  - Identificación de perfiles objetivo.
  - Análisis y adecuación puesto-persona.



- Capacidad de integrar otras responsabilidades.
- Tecnología
  - Uso eficiente de la tecnología.
  - Automatización de tareas.
  - Integración eficiente de sistemas y flujos de información, sean estos internos o externos a la Diputación (Interoperabilidad con otras Administraciones Públicas).

## **Alcance del proyecto**

El presente proyecto es un proyecto integral de Transformación e Innovación que debe basarse en una serie de pilares, que son al menos los que se reflejan a continuación, y tener en cuenta que todos los sistemas informáticos que se propongan nuevos o adaptando los existentes han de funcionar en la plataforma tecnológica existente en la DFA en el momento del cambio.

## ***Gestión del Cambio***

Un proyecto de transformación integral requiere de una adecuada gestión del cambio, que contemple, al menos:

- El establecimiento de la estrategia del cambio en la Diputación Foral de Álava, la visión de la organización, y las acciones para que el cambio se ejecute y mantenga en el tiempo.
- El análisis del impacto, tanto la disposición de la Organización frente al cambio (clima organizacional), como el impacto que se producirá a nivel organizativo, de personas y de procesos (análisis de impacto) al acometer el proceso de transformación.
- La comunicación y difusión interna y externa del cambio, sus resultados, sus hitos y beneficios.
- El desarrollo de acciones de formación, capacitación y motivación necesarias para aumentar y potenciar las habilidades de las personas de la organización de la Diputación Foral de Álava y elevar su predisposición técnica hacia el proceso de transformación.
- El seguimiento, apoyo y control de todas y cada una de las acciones que se ejecutarán en el proceso de transformación para garantizar y asegurar que el cambio se está produciendo.

## ***Redefinición de los procesos de Gestión Tributaria***

Debe formar parte del Proyecto de Transformación e Innovación la construcción de un nuevo modelo integrado de procesos que permita dar cobertura a toda la actividad de gestión tributaria del Departamento de Hacienda y Finanzas, adoptando una visión unificada de los mismos.

El ámbito del análisis de procesos comprende todos los procesos operativos de la Dirección de Hacienda del Departamento de Hacienda y Finanzas:

- Gestión tributaria
- Recaudación
- Inspección
- Procesos horizontales: recursos, reclamaciones, sanciones, notificaciones, etc.

El diseño de este nuevo modelo de procesos deberá seguir las siguientes directrices:

- Visión de procesos centrada en el contribuyente/ciudadano.

- Conseguir una visión global del proceso tributario, ya que las transacciones por Internet, por ejemplo, obligan a integrar trámites con independencia de responsables y mediadores.
- Identificar las fases de los procesos que sea posible automatizar de modo que sean los Sistemas de Información los que controlen situaciones .
- Simplificar y racionalizar procedimientos de tramitación interna.
- Reenfocar la gestión departamental para aumentar la eficiencia en su actuación.

## ***Censo Unificado de Contribuyentes***

Se debe proveer al Departamento de Hacienda, Finanzas y Presupuestos de la Diputación Foral de Álava de un sistema que centralice la información sobre el contribuyente y la ponga a disposición de las aplicaciones actuales y futuras del Departamento,

Este sistema debe incluir al menos la información de datos básicos de los contribuyentes (básicos, bancarios), relaciones entre los mismos, información de base para la gestión tributaria (actividad económica, bienes y derechos), información histórica sobre la declaración de impuestos, situación de pagos del contribuyente respecto al Departamento, y la situación respecto a otros censos u otras informaciones de origen externo a la diputación.

La herramienta deberá ser capaz de incorporar información de fuentes externas (otros Departamentos, ayuntamientos, Seguridad Social, etc.)

Este sistema debe poder ser accedido (en base a los perfiles de acceso que se definan) tanto por los gestores del departamento como por el propio contribuyente a través de los canales instaurados en el Sistemas de Gestión de relaciones con el ciudadano, estableciendo los oportunos sistemas de trazabilidad de los accesos.

La gestión de accesos al sistema deberá cumplir asimismo los requisitos de Ley Orgánica de Protección de Datos.

La información registrada en el sistema debe ser la base para otras iniciativas incluidas en el Proyecto de Transformación e Innovación, como el Cuadro de mando – Información de gestión.

## ***Sistema de Gestión Informacional***

Dentro del proyecto hay que implementar un Sistema de Gestión Informacional, entendiéndolo como tal un sistema con las siguientes características:

- Un sistema que permite un rápido y fácil acceso a la información vital del Departamento de Hacienda.
- Un sistema de información que proporciona acceso a datos históricos y detallados.
- Un sistema donde la información es recogida de múltiples fuentes.
- Un sistema de análisis diseñado para diferentes tipos de usuario.

Este sistema ha de proporcionar las siguientes mejoras en la Gestión Tributaria del Departamento de Hacienda, Finanzas y Presupuestos de la Diputación Foral de Alava:

- Mejora del Servicio
  - Facilitar a los usuarios la elaboración de informes, estadísticas,... según los requerimientos de cada uno.
  - Mejorar la productividad de los usuarios, liberando al departamento de IT de trabajos de elaboración de informes.
  - Independizar los sistemas fuentes del análisis y no penalizar su rendimiento.
  - Eliminar la sobrecarga de datos: reducir la manipulación manual de datos y duplicidades en la información.
  - Disponer de Información completa, concisa, veraz y a tiempo y disponible en cada momento para responder a peticiones de información predefinidas o no predefinidas (tiempos de respuesta de una actuación, nº de actuaciones,...).
  - Proporcionar una fuente única de información, evitando trabajo redundante. Se eliminan islas de información y duplicidades y se centralizan las operaciones de mantenimiento y explotación.
  - Disminuir el tiempo y el coste de generación de informes. Eliminación de actividades que no generan valor añadido.
  - Rentabilizar la inversión realizada en sistemas, creando valor con la información adecuada en vez de “reportando”.
  
- Mejora en la Toma de Decisiones
  - Información histórica disponible para el análisis de los servicios prestados que puede ser utilizada como base de mejora de los mismos
  - Facilitar el conocimiento de perfiles de usuarios y permite dar respuesta a sus necesidades de manera eficiente
  - Permitir enfocar los recursos y las inversiones allí donde tienen mayor impacto en la relación con los ciudadanos
  - Mejorar la comunicación de las directrices a seguir en la operativa diaria
  - Disponibilidad de toda la información necesaria para los análisis requeridos

Con este sistema de Gestión informacional se podrá implementar un sistema de gestión mediante indicadores basados en la medición de resultados. Las ventajas que se derivarían del uso de indicadores de gestión basados en la medición de resultados serían, entre otras:

- Consensuar, clarificar y cuantificar los objetivos estratégicos de los programas públicos.
- Facilitar la comparación de los resultados entre diferentes programas que tengan algún objetivo de actuación común.
- Identificar las causas de las mejoras en la gestión, mejorando así la comprensión de los procesos de generación de valor.
- Identificar las mejores prácticas.
- Promover el aprendizaje y la mejora continua.
- Explicitar y cuantificar las expectativas de mejora del desempeño.
- Promover la transparencia en la gestión pública y acercarla a los ciudadanos / contribuyentes.
- Facilitar los mecanismos de rendición de cuentas ante los ciudadanos y los responsables políticos.
- Optimizar la asignación presupuestaria.
- Mejorar la potencia de los incentivos entre los agentes responsables de la gestión pública.

## **Sistema de Gestión de las relaciones con los contribuyentes**

Se considera como un elemento clave dentro del Proyecto de Transformación e Innovación la construcción de un sistema que soporte la relación del Departamento con el ciudadano/contribuyente mediante un conocimiento avanzado del mismo, apoyándose en la información que sobre él se tiene, con el objetivo de generar valor, entendiendo éste en términos de satisfacción de su experiencia con la Diputación Foral de Álava.

Entre los principales procesos que consideramos imprescindibles para el conocimiento avanzado del ciudadano cabe destacar los siguientes:

- Capturar información y eventos clave del ciudadano
- Construir una visión del comportamiento del ciudadano
- Mejorar la experiencia del cliente y su satisfacción
- Guiar de forma proactiva las necesidades específicas del ciudadano en tiempo real a través de los diferentes canales de interacción existentes

A partir de un conocimiento en detalle de los ciudadanos, de sus necesidades y preferencias, es posible plantearse el arranque de diferentes iniciativas dirigidas a la mejora de su experiencia con la Administración:

- Tratamiento personalizado del ciudadano en función de las preferencias expresadas (Idioma, canal de atención, información consultada, servicios solicitados...)
- Mejora de la cartera de los servicios y contenidos ofrecidos a los ciudadanos
- Proactividad en las relaciones con los ciudadanos
- Homogenización y consistencia en la experiencia del ciudadano con independencia del canal de atención

La principal característica de este sistema es su orientación hacia el contribuyente / ciudadano focalizándose en dar una visión única del mismo. Adicionalmente a esta característica principal, el sistema ha de tener las siguientes:

- Visión global multicanal de la relación con el ciudadano.
  - El ciudadano / contribuyente (o su representante) debe de disponer de diferentes canales a través de los cuales establecer comunicación con la Diputación y acceder a los servicios y contenidos por ella ofrecidos. En este sentido, la Diputación debe ofrecer al ciudadano una experiencia homogénea y consistente con independencia del canal utilizado. El sistema ha de concentrar la gestión de las interacciones a través de los diferentes canales, adaptándose a las particularidades de cada uno de ellos y ofreciendo una visión única del contribuyente / ciudadano con la información relevante y la historia de interacciones de interés con la Administración.
  - El sistema ha de soportar al menos los canales siguientes:
    - Presencial.
    - Voz: Es el más utilizado por su similitud con el trato presencial. Tecnológicamente se le puede dotar de múltiples prestaciones para garantizar alta calidad en el servicio prestado y cumplimiento de los diferentes estándares de calidad establecidos (Acuerdos de nivel de servicios, resoluciones al primer contacto, tiempos medios de operación, tiempos medios de espera...)

- Web: De gran aceptación por el elevado crecimiento que ha experimentado Internet en los últimos años. Proporciona autonomía y dinamismo en la relación entre el ciudadano con la administración. Son diversas las aplicaciones que se pueden abordar a través del acceso web:
    - Solicitud de devolución de llamada telefónica (Voice Call-Back)
    - Consulta interactiva.
    - Trabajo colaborativo entre el ciudadano y un agente del centro de atención, permitiendo la navegación asistida a través de la web (Web Collaboration)
    - Correo electrónico: Los correos electrónicos recibidos a través de diferentes buzones pueden ser enrutados de manera avanzada en función de diferentes parámetros.
    - Fax: Recepción de documentos que tras ser digitalizados son tratados de manera similar a un correo electrónico
    - SMS: A través de la integración de mensajes cortos es posible llevar a cabo avisos proactivos del estado de tramitaciones o bien comunicaciones en respuesta a la recepción de ciertos mensajes (P.ej.: Solicitud de información de una subvención).
  
- Punto único de acceso a la información sobre los ciudadanos y el histórico de sus relaciones. Con ello se favorece la mejor práctica en la atención por parte de la administración, ya que la información para las tramitaciones está revisada y autorizada y es más consistente, de modo que puede ser compartida y reutilizada, con lo que se evita el duplicado de datos y se disminuye la probabilidad de error en transcripciones o re-entrada de datos. La estandarización de la información aumenta su calidad: la necesidad de reconciliar información inconsistente disminuye y se reducen los riesgos de tomar decisiones inadecuadas basadas en información errónea o incompleta.
  
- Proactividad en las relaciones con los contribuyentes / ciudadanos. La proactividad en las interacciones se ha de entender como la comunicación que establece la Diputación Foral de Álava con el contribuyente / ciudadano con el objeto de presentarle aquellas iniciativas o servicios que considera pueden ser de su interés en función del conocimiento que de él se posee. Lógicamente esta comunicación ha de ser multicanal. Con ello el Departamento de Hacienda, Finanzas y Presupuestos conseguirá los siguientes beneficios:
  - Aumento del nivel de satisfacción del contribuyente / ciudadano, al percibir que la Diputación conoce sus necesidades y es capaz de ofrecerle los servicios que más se ajustan a ellas.
  - Posibilidad de aplicar el conocimiento del comportamiento de los contribuyentes / ciudadanos a partir de la historia pasada y aplicarlo en las relaciones futuras.
  - Percepción por parte del ciudadano de una mayor calidad en su relación con el Departamento de Hacienda, Finanzas y Presupuestos, en el sentido de que ésta es capaz de establecer comunicación con él a través de los canales y preferencias de comunicación que hubiera expresado en anteriores interacciones.
  - Simplificación y agilidad en las gestiones tanto para servicios actuales como futuros mediante una anticipación de las necesidades.
  - Máxima difusión de los servicios / contenidos ofrecidos por el Departamento.
  
- Tratamiento específico del contribuyente / ciudadano. A partir de los diferentes contactos que un contribuyente / ciudadano ha mantenido con el

Departamento de Hacienda, Finanzas y Presupuestos de la Diputación Foral de Álava en relación con diferentes aspectos, se irá incrementando el conocimiento que de él se posee con el objeto de personalizar, en la medida de las posibilidades, la relación con él. Dicho conocimiento podrá ser explotado de manera analítica con diferentes fines:

- Mejora de la cartera de servicios / contenidos ofrecidos.
  - Identificación de posibles intereses por parte de los ciudadanos.
  - Posibilidad de ofrecer productos personalizados a las necesidades de los ciudadanos de forma proactiva.
- Selección de herramientas adecuadas a las necesidades de la Diputación Foral de Álava que faciliten la explotación de la información disponible de los ciudadanos.
  - Medición del grado de satisfacción de los ciudadanos con respecto a los nuevos servicios definidos.

### ***Implantación de la Administración Electrónica en el ámbito de la Gestión Tributaria***

De cara a mejorar la calidad de los servicios al ciudadano y las empresas, y asimismo cumplir la Ley de Acceso Electrónico de los Ciudadanos a los Servicios Públicos, los procesos y sistemas a implantar deben incluir la utilización de al menos los siguientes componentes básicos de la administración electrónica:

- Pasarela Electrónica de Pagos para la liquidación de impuestos y otros trámites de la Dirección de Hacienda que requieran de un pago por parte del contribuyente.
- Registro de entrada y salida telemático para la interacción con la Dirección de Hacienda para la presentación de escritos, solicitudes y comunicaciones relativas a los procedimientos administrativos especificados, con la expedición de resguardos electrónicos acreditativos de dicha interacción.
- Firma Electrónica como medio que permita garantizar con seguridad la identidad del firmante y la integridad del texto o mensaje enviados dentro de los procedimientos administrativos de la Dirección de Hacienda.
- Notificación Telemática que facilite a cualquier persona física o jurídica la posibilidad de recibir de forma alternativa por vía telemática las notificaciones que actualmente recibe en papel.
- Pasarela de intercambio de certificados que permita el intercambio de certificados entre la Dirección de Hacienda y otros organismos de la Administración, proporcionando un entorno seguro, fiable y rápido.
- Formularios Electrónicos a través de los cuales los contribuyentes pueden enviar sus declaraciones u otra información de manera telemática a la Dirección de Hacienda.

Los componentes descritos son o serán provistos de manera horizontal para el conjunto de la Diputación Foral de Álava por la Dirección de Servicios Generales del Departamento de Administración Foral. Se incluye en el alcance del proyecto la definición de los requerimientos de uso de estos componentes en el nuevo modelo de procesos del Departamento de Hacienda y la integración de los mismos en los sistemas de información objeto de este pliego.

## **Protección de Datos**

El adjudicatario deberá fiscalizar que los procesos y sistemas de gestión tributaria que se implanten se adecuen a los requisitos legales para garantizar la protección de los derechos fundamentales de los usuarios. Por ello, deberá verificarse que dichos procesos y sistemas de gestión tributaria respeten los principios de calidad de los datos, derecho de información en la recogida de datos, consentimiento del afectado, seguridad de los datos, deber de secreto. Asimismo, deberá verificarse que en la práctica de los procesos y sistemas de gestión tributaria se dan cumplimiento a las medidas de seguridad impuestas por la legislación vigente en relación con la obtención de los datos, el tratamiento de datos, la comunicación de datos, el acceso a los datos por cuenta de terceros así como que se reconocen los derechos que asisten a los afectados en materia de protección de datos, derecho de acceso a los datos, derecho de modificación y cancelación de los datos y derecho de oposición al tratamiento de sus datos.

En concreto se dará soporte a los requerimientos de la normativa aplicable, entre otros:

- Ley Orgánica 15/1999, de 13 de diciembre, de Protección de Datos de Carácter Personal.
- Ley 2/2004, de 25 de febrero, de Ficheros de Datos de Carácter Personal de Titularidad Pública y de Creación de la Agencia Vasca de Protección de Datos
- Real Decreto 1720/2007, de 21 de diciembre por el que se aprueba el Reglamento de desarrollo de la Ley Orgánica 15/1999 de 13 de diciembre, de protección de datos de carácter personal. Este reglamento se publicó en el Boletín Oficial del Estado el 19 de enero de 2008 y entra en vigor en el plazo de tres meses desde su publicación. Asimismo, este nuevo Reglamento deroga el Real Decreto 994/1999, de 11 de junio, por el que se aprueba el Reglamento de medidas de seguridad de los ficheros automatizados que contengan datos de carácter personal. Las principales novedades a las que hay que dar cobertura, son las siguientes:
  - La extensión de las medidas de seguridad a los datos en soporte papel
  - El cambio de los niveles de seguridad aplicable a las distintas tipologías de datos
  - La nueva forma de informar al afectado y de recabar su consentimiento para el tratamiento de datos personales
  - Las nuevas responsabilidades en materia de contratación de proveedores
  - Regulación de las actividades de publicidad y prospección comercial
  - Nueva regulación de códigos tipo y códigos de conducta de tratamiento de datos
- El nuevo Reglamento obliga a la adaptación de los procesos internos de cualquier compañía así como de los documentos que dan soporte al cumplimiento legal de esta normativa, lo que incluye actualizar, entre otros:
  - Documento de Seguridad
  - Procedimientos de ejercicio de derechos
  - Contratos y documentos con el personal que regulen el tratamiento de sus datos
  - Documentos utilizados para recabar datos de clientes
  - Contratos con proveedores



## ***Gestión de la Seguridad de la Información***

La adecuada gestión de la seguridad y calidad de la información es un objetivo fundamental en el marco del presente proyecto de Transformación e Innovación de la Gestión Tributaria, y su mejora continua debe constituir un elemento prioritario a la hora de definir los procesos y sistemas de gestión a implantar.

Por ello, se estima necesario que los modelos de modernización que se acuerden e implanten cuenten con unas medidas de seguridad ajustadas a los estándares internacionales en esta materia, fundamentalmente definidos en la norma ISO 27001.

De esta forma, el Departamento de Hacienda, Finanzas y Presupuestos de la Diputación Foral de Álava podrá estimar la viabilidad, rentabilidad y conveniencia de implantar un Sistema de Gestión de la Seguridad de la Información basado en un ciclo de vida PDCA (Plan-Do-Check-Act; o ciclo de Deming) de mejora continua, todo ello, al objeto de:

1. Incrementar los valores de confianza en los agentes de la cadena de servicio.
2. Evitar pérdidas, robos, accesos no autorizados, errores internos humanos, y errores en general en los activos de información.
3. Proteger la información del servicio que presta, seguridad técnica y de los procesos de la misma mano, en una solución a medida del propio Departamento de Hacienda, Finanzas y Presupuestos de la Diputación Foral de Álava.

En este sentido, y dentro del alcance del presente proyecto, tras la definición de los procesos y sistemas de gestión tributaria, el adjudicatario deberá proponer a la Diputación Foral de Álava una serie de alcances sobre los que la empresa adjudicataria entienda conveniente la implantación de un Sistema de Gestión de la Seguridad de la Información.

La Diputación Foral de Álava definirá de forma conjunta con el adjudicatario, el alcance sobre el que el adjudicatario acometerá la implantación de un Sistema de Gestión de la Seguridad de la Información.

## ***Capacidad del licitador para prestar servicios adicionales***

Se valorará la capacidad del licitador para prestar servicios adicionales y que pudieran ser necesarios a lo largo del desarrollo del proyecto.

## **Organización y gestión del proyecto**

En un proyecto de transformación y modernización, y de acuerdo a los plazos estimados para el mismo, se hace necesaria la definición de una adecuada organización y metodología de gestión del proyecto a lo largo de la vida del mismo.

En este sentido, será necesario que los licitadores realicen una propuesta que considere los diferentes aspectos del modelo de organización y gestión del proyecto, y en concreto,

- Equipo y organización para la coordinación y gestión del proyecto
- Metodología para la gestión del proyecto y planificación

### ***Equipo para la coordinación del proyecto***

El licitador deberá identificar al equipo y perfiles encargados de la coordinación y dirección del proyecto. Las tareas de las que se debe responsabilizar este equipo de Gestión del Proyecto son, entre otras, las siguientes:

- Seguimiento y coordinación del proyecto
- Control y gestión de riesgos
- Identificación y gestión de acciones correctoras frente a riesgos identificados
- Interlocución con la Dirección del proyecto por parte de los Departamentos de Hacienda, Finanzas y Presupuestos y Administración Foral de la Diputación Foral de Álava
- Control y gestión de cambios en el alcance o en la planificación
- Gestión de recursos
- Gestión del cambio
- Gestión de la documentación

### ***Organización del proyecto***

Los licitadores deberán proponer el modelo organizativo óptimo para la coordinación y dirección del proyecto, teniendo en cuenta las características, organización y capacidades de los Departamentos de Hacienda, Finanzas y Presupuestos y Administración Foral de la Diputación Foral de Álava.

En dicho modelo organizativo deberán hacerse constar los mecanismos a desarrollar con el fin de mantener la coordinación conjunta entre el licitador y estos Departamentos de la Diputación Foral de Álava, teniendo en cuenta a cada uno de los involucrados en el proyecto.

### ***Metodología para la gestión del proyecto y planificación***

El licitador deberá describir la metodología a seguir para la gestión y dirección del proyecto, así como de las herramientas informáticas que den soporte, en su caso, a la metodología propuesta y el Plan de Aseguramiento de la Calidad a observar.

Como parte de la citada metodología, deberá incluirse una propuesta relativa al enfoque general de la gestión del cambio.

El adjudicatario deberá utilizar una metodología de trabajo que entre otros aspectos permita obtener y gestionar toda la documentación relacionada con el proceso de modernización: análisis funcionales, análisis técnicos, manuales de usuarios y manuales de explotación, etc.

## ***Planificación del proyecto***

Los licitadores deberán describir los aspectos de planificación del proyecto, incluyendo de la forma más detallada posible el calendario previsto para el desarrollo del mismo, los plazos parciales y totales de entrega comprometidos, así como los de la ejecución para cada uno de los conjuntos de trabajos en los que el mismo se descomponga según las distintas fases. Dentro de la Planificación se han de cumplir los siguientes hitos:

A los tres meses desde la formalización de la adjudicación:

- Entrega del proyecto detallado del Plan de Transformación, en el que se especificarán todos los hitos, entregables y recursos necesarios, tanto del adjudicatario como de la DFA.

A los doce meses desde la formalización de la adjudicación:

- Definición completa del modelo estratégico de procesos alineado con el nuevo modelo.
  - Análisis de los procesos actuales del Departamento de Hacienda y diseño de los procesos futuros del Departamento de Hacienda.
- Cuadro de Mando - Sistema Informacional de Hacienda.
  - Implantación de la arquitectura y del Cuadro de Mando para control y gestión tributaria.
- Sistema de Gestión de las Relaciones con el Ciudadano.
  - Identificación las líneas maestras, canales de comunicación, y servicios enfocados a la Relación de la DFA con el ciudadano.
  - Implantación de 10 servicios más significativos en la relación con el ciudadano.
- Administración electrónica.
  - Definición de los requerimientos de Negocio de los Servicios de Administración electrónica.
- Censo unificado de contribuyentes
  - Diseño de la arquitectura para la integración de la información.
  - Diseño conceptual de la arquitectura de información (lógica de negocio y procesos a ejecutar sobre el Censo Unificado de Contribuyente)

La planificación del proyecto deberá contar con una descripción detallada del equipo de trabajo designado para el proyecto (organigrama y composición), indicando número de personas por categoría, currículum, etc.

Los datos relativos al currículum de cada uno de los miembros del equipo de trabajo (Director de Proyecto, Jefe de Proyecto, Jefes de Equipo, Consultores seniors y Analistas funcionales) se presentarán detalladamente e incluirán información respecto a experiencia y proyectos recientes en los que ha participado, destacando su participación en proyectos de transformación y conocimiento tributario.

Asimismo, será necesario que los licitadores incluyan una estimación de los recursos de la Diputación Foral de Álava necesarios para el desarrollo del presente proyecto, indicando perfiles y dedicación de los mismos. En cuanto a los sistemas informáticos, habrán de especificarse las necesidades de mantenimiento de las aplicaciones actuales y futuras.

La propuesta ha de incluir en la planificación del proyecto una descripción completa de los entregables del proyecto, tanto documentos como software, hardware y servicios. En cuanto al hardware y software necesario para el proyecto se presentarán con sus precios y necesidades desglosados.

### ***Hitos de Finalización del Proyecto***

El proyecto se dará por finalizado con la consecución de los siguientes hitos:

- Visión única del contribuyente implantada.
- Implantación completa del modelo de procesos definido y de los procesos.
- Implantación de Sistema Informacional con los indicadores de gestión definidos.
- Implantación completa del Sistema de Gestión de las Relaciones con el Ciudadano, operando con todos los servicios definidos.
- Administración electrónica implantada para los servicios definidos.
- Censo unificado de contribuyentes implantado. La organización formada y operando según el nuevo modelo definido.

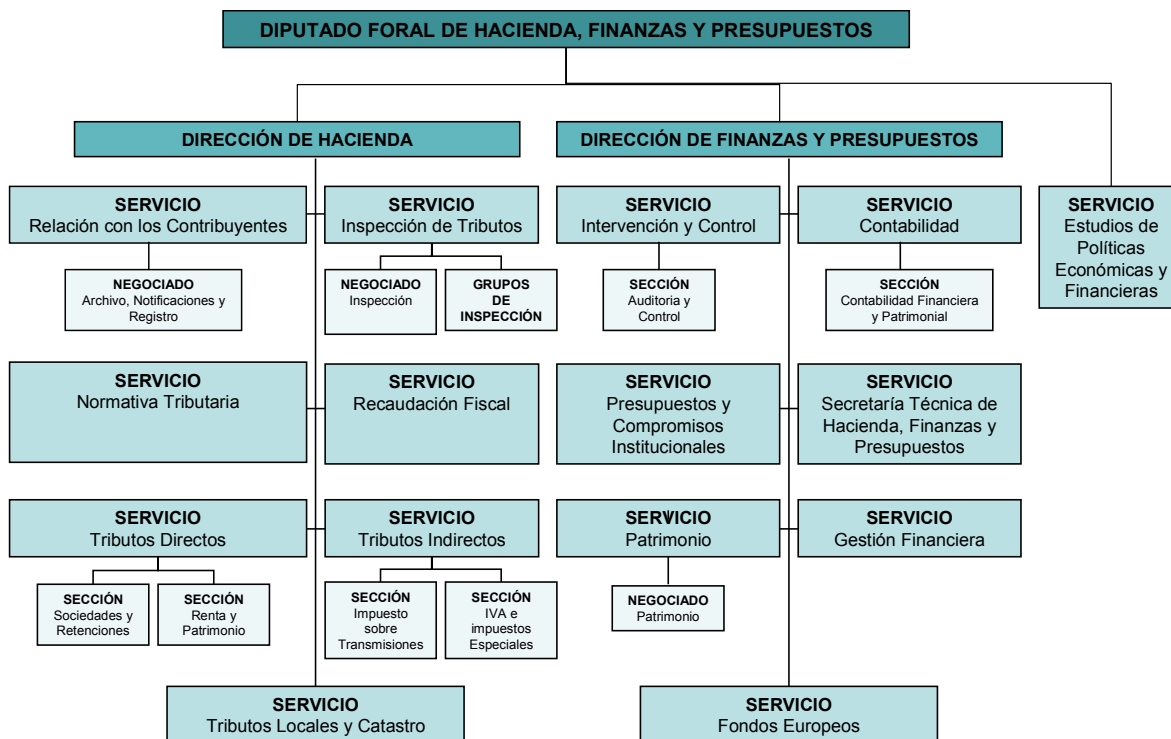
### ***Metodologías a aplicar***

El adjudicatario aportará al proyecto el enfoque metodológico que entienda como más adecuado para la realización del proyecto y para garantizar su éxito.

En el caso de Planificación, Desarrollo, Mantenimiento y documentación de Sistemas de Información se utilizará la metodología Métrica V3 del Consejo Superior de Administración Electrónica, dependiente del Ministerio de Administraciones Públicas (<http://www.csi.map.es/csi/metrica3>)

# Anexo I: Ámbito Organizativo de la Dirección de Hacienda

El organigrama del Departamento de Hacienda, Finanzas y Presupuestos de la Diputación Foral de Álava es el siguiente:



El Proyecto de Transformación objeto de este contrato se centra en la gestión de ingresos, por lo tanto el desarrollo del ámbito organizativo se realizará en torno a la Dirección de Hacienda.

Las **Funciones** de cada uno de los **Servicios** específicos de la Dirección de Hacienda son las siguientes:

- Relación con los contribuyentes
  - Información fiscal a los contribuyentes.
  - Expedición de certificaciones, de tarjetas de identificación fiscal y tramitación de aplazamientos y pagos fraccionados.
  - Entrada y salida de documentos y venta de impresos.
  - Gestión del archivo de expedientes fiscales.
  - Proposición de mejoras en la atención al contribuyente.
  
- Inspección de tributos
  - Tratamiento e investigación de los hechos imposables e integración de las bases.

- Preparación del Plan de Inspección e identificación de los sujetos objeto de inspección.
  - Realización de actuaciones inquisitivas o de información.
  - Verificación del cumplimiento de los requisitos para disfrutar de desgravaciones o devoluciones.
  - Asesoramiento a los órganos de la propia Administración.
  - Análisis, diseño y mantenimiento de las aplicaciones informáticas.
  - Elaboración de estudios e informes de inspección.
- Recaudación fiscal
    - Tratamiento informático de las declaraciones, liquidaciones e ingresos fiscales.
    - Elaboración de la Memoria Anual de la Administración Tributaria Foral y del Presupuesto de Gastos Fiscales de Álava.
    - Emisión de informes sobre los efectos provocados por los cambios legislativos.
    - Seguimiento de la ejecución presupuestaria del ingreso fiscal.
    - Control y mantenimiento del fichero central de los contribuyentes.
- Tributos directos
    - Examen de documentos tributarios y realización de requerimientos.
    - Revisión de las declaraciones tributarias y requerimiento de su ampliación, subsanación o justificación documental.
    - Realización de las liquidaciones provisionales y resolución de los recursos de reposición.
    - Tramitación y resolución de actuaciones y expedientes.
    - Desempeño de las demás gestiones tributarias no encomendadas a otros servicios.
- Tributos indirectos
    - Examen de la documentación tributaria y realización de los requerimientos.
    - Revisión de las declaraciones tributarias y requerimiento de su ampliación, subsanación o justificación documental.
    - Realización de las liquidaciones provisionales y resolución de los recursos de reposición.
    - Tramitación y resolución de actuaciones y expedientes.
    - Desempeño de las demás gestiones tributarias no encomendadas a otros servicios.
- Tributos locales y catastro
    - Elaboración y mantenimiento de los catastros.
    - Elaboración y mantenimiento de los censos de actividades económicas.
    - Comprobación del valor de los inmuebles.
    - Comprobación del valor de los elementos de transporte, maquinaria e instalaciones.
    - Colaboración con los Ayuntamientos en la gestión de la información de los Tributos Locales

Además, las **Funciones Específicas** de los responsables de las unidades administrativas dependientes de la Dirección de Hacienda son las siguientes (a parte de las funciones genéricas que les corresponden en virtud del Decreto Foral 1.682/88):

- Dirigir y gestionar los asuntos relativos a la unidad administrativa de la que son responsables, preparando las propuestas de resolución en las materias de su competencia.
- Prestar asistencia técnica al Diputado Foral titular del departamento, en su caso, o al Director del que dependen, en las materias relacionadas con la unidad de su responsabilidad.
- Realizar propuestas sobre la dotación de recursos humanos y desempeñar la jefatura directa del personal asignado, distribuir las tareas y trabajos y supervisar y responder de su cumplimiento.
- Elaborar propuestas en materia de sistemas de información telemática con los contribuyentes en los asuntos de su responsabilidad, realizando el seguimiento y control de la implementación de los mismos.
- Tramitar y controlar el Registro de Salida de sus correspondientes unidades administrativas.
- Coordinar actuaciones con los responsables de otras Administraciones para la gestión y control de los impuestos de su competencia.
- Cuantas otras funciones les sean encomendadas por los órganos competentes del Departamento.

Por otro lado, el Departamento de Hacienda presenta los siguientes Servicios de Atención al Público:

| <b>VENTANILLA ÚNICA</b>          | <b>UBICACIÓN: Planta baja</b>  |
|----------------------------------|--|
| <b>TEMA</b>                      | <b>PRESTACIÓN</b>  |
| Impuestos:<br>Todos              | Información general, recogida documentos, autoliquidaciones, liquidaciones s/transmisiones viviendas, vehículos, operaciones societarias, préstamos y en general todas las consultas que no precisen ver un expediente concreto (excepto de Renta)                       |
| Certificados                     | Entrega de certificados de los diversos impuestos  |
| Herencias                        | Recogida de herencias presentadas por particulares de: Panteones, Seguros de vida, Vehículos y Maquinaria agrícola   |
| Donaciones                       | Recogida de donaciones presentadas por particulares de: Inmuebles, Panteones, Usufructos de inmuebles, Vehículos, Dinero metálico, Dividendos, Acciones, Rendimientos de Cooperativas, Intereses de C/C, Participaciones sociales, Participaciones de Sociedades Civiles |
| NIF personas físicas y jurídicas | Entrega en mostrador habilitado al efecto  |

| <b>NOTIFICACIONES Y REGISTRO</b>                    | <b>UBICACIÓN: Planta baja</b>               |
|---|---|
| <b>TEMA</b>   | <b>PRESTACIÓN</b>                           |
| Etiquetas Identificativas y NIF Personas Físicas    | Entrega                                     |
| Impresos, Calendario Fiscal, Publicaciones Fiscales | Venta e información básica sobre los mismos |
| Legislación   | Información y entrega de fotocopias         |
| Pliegos Concursos                                   | Entrega                                     |
| Registro de Entrada                                 | Todo tipo de documentos, impresos, etc      |
| Claves Diputación Digital (INTERNET)                | Información y entrega                       |
| Notificaciones                                      | Información                                 |

| <b>TRIBUTOS INDIRECTOS</b>   | <b>UBICACIÓN: Primera Planta</b>                     |
|--|--|
| <b>TEMA</b>  | <b>PRESTACIÓN</b>                                    |
| Impuesto s/Valor Añadido   | Consultas s/Expediente concreto                      |
| Impuestos Especiales: alcohol y bebidas alcohólicas, hidrocarburos, labores del tabaco, electricidad | Recogida Precintas y Consultas s/Expediente concreto |
| Primas de Seguros y Tributo sobre el Juego   | Todos los asuntos                                    |



| <b>TRANSMISIONES</b>  | <b>UBICACIÓN: Primera planta</b>  |
|---|---|
| <b>TEMA</b>   | <b>PRESTACIÓN</b>   |
| Documentos Judiciales: <ul style="list-style-type: none"> <li>• s/Actas de notoriedad</li> <li>• s/Reconocimiento de dominio</li> <li>• s/Adjudicaciones en subasta (excepto vehículos)</li> <li>• s/Anotaciones y cancelaciones preventivas de embargo</li> </ul> - s/Disoluciones de sociedad gananciales | Consulta y Presentación autoliquidaciones   |
| Sucesiones y Donaciones, incluidas Herencias, Pólizas de Seguro de Vida, Panteones y Vehículos  | Consulta y Presentación   |
| Transmisiones Patrimoniales   | Consulta s/Expediente concreto y entrega autoliquidaciones no gestionadas en Ventanilla Única |

| <b>TRIBUTOS DIRECTOS</b>  | <b>UBICACIÓN: Segunda Planta</b> |
|---|----------------------------------|
| <b>TEMA</b>   | <b>PRESTACIÓN</b>                |
| Tributos Directos: Sociedades, Retenciones, Pagos Fraccionados, etc | Consultas s/Expediente concreto  |

| <b>CATASTRO</b>                       | <b>UBICACIÓN: Segunda Planta</b>  |
|---------------------------------------|---|
| <b>TEMA</b>                           | <b>PRESTACIÓN</b>   |
| Impuesto sobre Actividades Económicas | Consulta s/Expediente concreto  |
| Catastro                              | Todos los temas relacionados con él, incluido la petición y entrega de certificados catastrales |

## **Anexo II: Mapa de Aplicaciones del Departamento de Hacienda**

En este anexo se muestran las aplicaciones de la Dirección de Hacienda desglosadas en diferentes tablas:

- Relación de Aplicaciones del Departamento de Hacienda, Finanzas y Presupuestos con datos de carácter personal.
- Relación de Aplicaciones de la Dirección de Hacienda con datos de carácter personal.
- Aplicaciones Informáticas de la Dirección de Hacienda (Generales).
- Aplicaciones Informáticas de la Dirección de Hacienda (Gestión de Impuestos).
- Aplicaciones Informáticas de la Dirección de Hacienda (Modelos Informativos).
- Aplicaciones Informáticas de la Dirección de Hacienda (En proceso de puesta en marcha).
- Aplicaciones Informáticas de la Dirección de Hacienda (En fase de análisis previo).

## RELACIÓN DE APLICACIONES DEL DEPARTAMENTO DE HACIENDA, FINANZAS Y PRESUPUESTOS CON DATOS DE CARÁCTER PERSONAL

| Aplicac. | Descripción                                  | Entorno |        | Estructura Orgánica          |                    |   |
|----------|--|---------|--------|------------------------------|--------------------|---|
|          |  | Host    | Distr. | Descripción Departamento     | Descrip. Direc.    | Descripción Servicio                      |
| AAV1     | GESTION DE AVALES                            | X       |        | Hacienda, Finanzas y Presup. | Finanzas y Presup. | Contabilidad                              |
| ADPA     | GESTION PATRIMONIAL                          | X       | X      | Hacienda, Finanzas y Presup. | Finanzas y Presup. | Patrimonio                                |
| BFBL     | PLAN CONTABLE (VSAM)                         | X       |        | Hacienda, Finanzas y Presup. | Hacienda           | Hacienda                                  |
| BFCA     | CUENTA DE APLAZAMIENTO                       | X       |        | Hacienda, Finanzas y Presup. | Hacienda           | Hacienda                                  |
| BFCC     | CAMARA COMERCIO SOCIEDADES                   | X       |        | Hacienda, Finanzas y Presup. | Hacienda           | Hacienda                                  |
| BFGD     | CAMBIO DNI VSAM Y DB2 BATCH                  | X       |        | Hacienda, Finanzas y Presup. | Hacienda           | Hacienda                                  |
| BFIC     | INTERCAM.INFORM.OTRAS ADMINIS.               | X       |        | Hacienda, Finanzas y Presup. | Hacienda           | Hacienda                                  |
| BFTC     | TRIBU. VASCO. DE CTAS PUBLICAS               | X       |        | Hacienda, Finanzas y Presup. | Hacienda           | Hacienda                                  |
| COAN     | ANTICIPOS REINTEGRABLES S.INT.               |         | X      | Hacienda, Finanzas y Presup. | Finanzas y Presup. | Contabilidad                              |
| COTR     | TRANSFERENCIAS BANCARIAS S/CSB               |         | X      | Hacienda, Finanzas y Presup. | Finanzas y Presup. | Gestión Financiera                        |
| COYU     | Coyuntura Económica                          |         | X      | Hacienda, Finanzas y Presup. | Finanzas y Presup. | Secretar. Técnica de Hac., Fin. y Presup. |
| DEPO     | Gestión Archivo de Hacienda (D)              |         | X      | Hacienda, Finanzas y Presup. | Hacienda           | Relación con los Contribuyentes           |
| DWHO     | DATA WAREHOUSE                               | X       | X      | Hacienda, Finanzas y Presup. | Hacienda           | Hacienda                                  |
| FTRQ     | REQUERIMIENTOS RETENC.TRABAJO                | X       |        | Hacienda, Finanzas y Presup. | Hacienda           | Hacienda                                  |
| HAHV     | MODELO 781 DE CUENTAS DE AHORRO VIVIENDA     | X       |        | Hacienda, Finanzas y Presup. | Hacienda           | Hacienda                                  |
| HAC3     | MODELO 193                                   | X       | X      | Hacienda, Finanzas y Presup. | Hacienda           | Hacienda                                  |
| HAC4     | MODELO 194                                   | X       |        | Hacienda, Finanzas y Presup. | Hacienda           | Hacienda                                  |
| HAC6     | MODELO 196                                   | X       |        | Hacienda, Finanzas y Presup. | Hacienda           | Hacienda                                  |
| HAC8     | MODELO 198                                   | X       |        | Hacienda, Finanzas y Presup. | Hacienda           | Hacienda                                  |
| HACP     | Cita Previa                                  |         | X      | Hacienda, Finanzas y Presup. | Hacienda           | Relación con los Contribuyentes           |
| HADD     | MODELO 182                                   | X       |        | Hacienda, Finanzas y Presup. | Hacienda           | Hacienda                                  |
| HADE     | GESTOR DE ENTRADA DE DATOS                   | X       | X      | Hacienda, Finanzas y Presup. | Hacienda           | Hacienda                                  |
| HADM     | DOMICILIACIONES                              | X       | X      | Hacienda, Finanzas y Presup. | Hacienda           | Hacienda                                  |
| HAEA     | ENVIOS A AGENCIA EJECUTIVA                   | X       | X      | Hacienda, Finanzas y Presup. | Hacienda           | Recaudación Fiscal                        |
| HAEC     | Ingreso Entidades Colaboradoras              | X       | X      | Hacienda, Finanzas y Presup. | Hacienda           | Hacienda                                  |
| HAED     | ESTIMACION                                   | X       |        | Hacienda, Finanzas y Presup. | Hacienda           | Hacienda                                  |
| HAIP     | MODELO 347-Operaciones con terceras personas | X       |        | Hacienda, Finanzas y Presup. | Hacienda           | Hacienda                                  |
| HALT     | Letras del Tesoro (modelo 192)               | X       |        | Hacienda, Finanzas y Presup. | Hacienda           | Recaudación Fiscal                        |
| HAMO     | MOTIVACIONES LIQ. PROVISIONALES              | X       |        | Hacienda, Finanzas y Presup. | Hacienda           | Hacienda                                  |
| HANR     | Retenciones de No Residentes (modelo 296)    | X       |        | Hacienda, Finanzas y Presup. | Hacienda           | Recaudación Fiscal                        |
| HANS     | Noticias y Sugerencias de Hacienda           |         | X      | Hacienda, Finanzas y Presup. | Hacienda           | Hacienda                                  |
| HAOD     | Orígenes y Destinos                          | X       | X      | Hacienda, Finanzas y Presup. | Hacienda           | Recaudación Fiscal                        |

| Aplicac. | Descripción                                  | Entorno |        | Estructura Orgánica          |                 |                             |
|----------|--|---------|--------|------------------------------|-----------------|-----------------------------|
|          |  | Host    | Distr. | Descripción Departamento     | Descrip. Direc. | Descripción Servicio        |
| HAOI     | MODELO 349-Operac.Intracomunitarias          | X       |        | Hacienda, Finanzas y Presup. | Hacienda        | Hacienda                    |
| HAPF     | IRPF-99,PLAN 5000,PATRIMONIO                 | X       | X      | Hacienda, Finanzas y Presup. | Hacienda        | Hacienda                    |
| HAPH     | MODELO 181                                   | X       |        | Hacienda, Finanzas y Presup. | Hacienda        | Hacienda                    |
| HAPJ     | Sociedades ejercicio >= 2003                 | X       | X      | Hacienda, Finanzas y Presup. | Hacienda        | Hacienda                    |
| HAPP     | MODELO 345                                   | X       |        | Hacienda, Finanzas y Presup. | Hacienda        | Hacienda                    |
| HAPS     | Recepción de Información Fiscal por Internet | X       | X      | Hacienda, Finanzas y Presup. | Hacienda        | Recaudación Fiscal          |
| HARN     | MODELO 299                                   | X       |        | Hacienda, Finanzas y Presup. | Hacienda        | Tributos Directos           |
| HASV     | MODELO 346                                   | X       |        | Hacienda, Finanzas y Presup. | Hacienda        | Hacienda                    |
| HAUN     | URBANA NUEVA                                 | X       |        | Hacienda, Finanzas y Presup. | Hacienda        | Tributos Locales y Catastro |
| HAXA     | MODELO 180                                   | X       |        | Hacienda, Finanzas y Presup. | Hacienda        | Hacienda                    |
| HAXG     | MODELO 187                                   | X       |        | Hacienda, Finanzas y Presup. | Hacienda        | Hacienda                    |
| HAXI     | ARRENDAMIENTO INMUEBLES                      | X       |        | Hacienda, Finanzas y Presup. | Hacienda        | Hacienda                    |
| HAXR     | MODELO 184                                   | X       |        | Hacienda, Finanzas y Presup. | Hacienda        | Tributos Directos           |
| HAXS     | MODELO 188                                   | X       |        | Hacienda, Finanzas y Presup. | Hacienda        | Hacienda                    |
| HAXT     | RETENCIONES DE TRABAJO                       | X       |        | Hacienda, Finanzas y Presup. | Hacienda        | Hacienda                    |
| HAZZ     | CONTRASTES ANUALES                           | X       |        | Hacienda, Finanzas y Presup. | Hacienda        | Hacienda                    |
| HFAG     | AUTORIZACIONES GESTORIAS                     | X       |        | Hacienda, Finanzas y Presup. | Hacienda        | Hacienda                    |
| HFAI     | RENDIMIENTOS ARRENDAMI.URBANOS               | X       |        | Hacienda, Finanzas y Presup. | Hacienda        | Tributos Indirectos         |
| HFBL     | PLAN CONTABLE                                | X       |        | Hacienda, Finanzas y Presup. | Hacienda        | Hacienda                    |
| HFBT     | BINGO TASAS Y BOLETOS                        | X       |        | Hacienda, Finanzas y Presup. | Hacienda        | Hacienda                    |
| HFCD     | CAMBIO DNI DB2 ON-LINE                       | X       |        | Hacienda, Finanzas y Presup. | Hacienda        | Hacienda                    |
| HFCE     | INF.GEN.CONTRIBUY. Y CERTIFIC.               | X       | X      | Hacienda, Finanzas y Presup. | Hacienda        | Hacienda                    |
| HFCF     | VISUALIZAR CONTABILIDAD FISCAL               | X       |        | Hacienda, Finanzas y Presup. | Hacienda        | Hacienda                    |
| HFCI     | CIRCULACION                                  | X       |        | Hacienda, Finanzas y Presup. | Hacienda        | Hacienda                    |
| HFCP     | CONTROL DE PRESENTACIONES                    | X       | X      | Hacienda, Finanzas y Presup. | Hacienda        | Hacienda                    |
| HFCR     | CATASTRO RUSTICO DE ALAVA                    | X       | X      | Hacienda, Finanzas y Presup. | Hacienda        | Tributos Locales y Catastro |
| HFCV     | CENSO VALOR AÑADIDO                          | X       |        | Hacienda, Finanzas y Presup. | Hacienda        | Hacienda                    |
| HFDC     | DATOS CONTABLES                              | X       |        | Hacienda, Finanzas y Presup. | Hacienda        | Hacienda                    |
| HFDT     | FORMATEO DE DATOS                            | X       |        | Hacienda, Finanzas y Presup. | Hacienda        | Hacienda                    |
| HFEC     | ENTIDADES COLABORADORAS                      | X       | X      | Hacienda, Finanzas y Presup. | Hacienda        | Recaudación Fiscal          |
| HFEN     | SOCIEDADES                                   | X       | X      | Hacienda, Finanzas y Presup. | Hacienda        | Hacienda                    |
| HFEO     | IMPTO PAGOS FRAC. E.O.                       | X       |        | Hacienda, Finanzas y Presup. | Hacienda        | Tributos Directos           |
| HFFC     | RETEN. FUENTE CAPITAL                        | X       |        | Hacienda, Finanzas y Presup. | Hacienda        | Tributos Directos           |
| HFFI     | FICHAS DE INFORMACION EXTERNA                | X       | X      | Hacienda, Finanzas y Presup. | Hacienda        | Hacienda                    |
| HFFR     | SEGUIMIENTO FRACCION.Y AGENCIA               | X       |        | Hacienda, Finanzas y Presup. | Hacienda        | Hacienda                    |
| HFFT     | RETEN. FUENTE TRABAJO (DB2)                  | X       |        | Hacienda, Finanzas y Presup. | Hacienda        | Tributos Indirectos         |

| Aplicac. | Descripción                                   | Entorno |        | Estructura Orgánica          |                 |                             |
|----------|---|---------|--------|------------------------------|-----------------|-----------------------------|
|          |   | Host    | Distr. | Descripción Departamento     | Descrip. Direc. | Descripción Servicio        |
| HFGP     | GANANCIAS PATRIMONIALES                       | X       |        | Hacienda, Finanzas y Presup. | Hacienda        | Recaudación Fiscal          |
| HFGS     | PROCESOS GESTORIAS                            |         | X      | Hacienda, Finanzas y Presup. | Hacienda        | Hacienda                    |
| HFIA     | CENSO I.A.E.                                  | X       |        | Hacienda, Finanzas y Presup. | Hacienda        | Tributos Locales y Catastro |
| HFIC     | INTERCAM.INFORMA.OTRAS ADMINIS                | X       | X      | Hacienda, Finanzas y Presup. | Hacienda        | Hacienda                    |
| HFID     | INFORMES DIARIOS                              | X       | X      | Hacienda, Finanzas y Presup. | Hacienda        | Hacienda                    |
| HFIE     | IMPTOS EXTINGUIDOS O ESPECIAL                 | X       | X      | Hacienda, Finanzas y Presup. | Hacienda        | Hacienda                    |
| HFIG     | INFORMACION GENERAL DB2                       | X       |        | Hacienda, Finanzas y Presup. | Hacienda        | Hacienda                    |
| HFII     | LIBRO ACTAS, PLAN INSPECCION                  | X       | X      | Hacienda, Finanzas y Presup. | Hacienda        | Hacienda                    |
| HFIM     | IMPUESTO DE MATRICULACION                     | X       |        | Hacienda, Finanzas y Presup. | Hacienda        | Hacienda                    |
| HFIN     | INFORMES DE INSPECCION                        | X       |        | Hacienda, Finanzas y Presup. | Hacienda        | Hacienda                    |
| HFIP     | OPERA. TERCERAS PERSONAS - 347                | X       | X      | Hacienda, Finanzas y Presup. | Hacienda        | Hacienda                    |
| HFIR     | INTEGRIDAD REFERENCIAL                        | X       |        | Hacienda, Finanzas y Presup. | Hacienda        | Hacienda                    |
| HFMN     | MANTENIMIENTO HACIENDA                        | X       | X      | Hacienda, Finanzas y Presup. | Hacienda        | Hacienda                    |
| HFMT     | IMPTO MAQUINAS TASAS                          | X       |        | Hacienda, Finanzas y Presup. | Hacienda        | Tributos Indirectos         |
| HFOI     | OPERACIONES INTRACOMUNITARIAS                 | X       | X      | Hacienda, Finanzas y Presup. | Hacienda        | Hacienda                    |
| HFPA     | PAGOS FRACCIONADOS                            | X       |        | Hacienda, Finanzas y Presup. | Hacienda        | Hacienda                    |
| HFPF     | IMPTO I.R.P.F. (DB2)                          | X       | X      | Hacienda, Finanzas y Presup. | Hacienda        | Hacienda                    |
| HFPJ     | PERSONAS JURIDI. (SOCIEDADES)                 | X       | X      | Hacienda, Finanzas y Presup. | Hacienda        | Tributos Directos           |
| HFPT     | IMPTO PATRIMONIO (DB2)                        | X       | X      | Hacienda, Finanzas y Presup. | Hacienda        | Hacienda                    |
| HFRE     | REGISTRO ENTID. COLECTIVAS                    | X       |        | Hacienda, Finanzas y Presup. | Hacienda        | Hacienda                    |
| HFRM     | RENTA SUPERSIMPLIFICADA                       | X       |        | Hacienda, Finanzas y Presup. | Hacienda        | Hacienda                    |
| HFRQ     | OBTENCION REQUERIMIENTOS                      | X       |        | Hacienda, Finanzas y Presup. | Hacienda        | Hacienda                    |
| HFSA     | IMPOSICION DE SANCIONES                       | X       |        | Hacienda, Finanzas y Presup. | Hacienda        | Hacienda                    |
| HFSV     | RELACION NOMINAL SUBV.AGRICOL.                | X       | X      | Hacienda, Finanzas y Presup. | Hacienda        | Hacienda                    |
| HFTD     | TRATAM. DE DOCUMENTOS DE IMAGENES DE HACIENDA | X       |        | Hacienda, Finanzas y Presup. | Hacienda        | Recaudación Fiscal          |
| HFTI     | TARJETAS IDENTIFICA. FISCAL                   | X       |        | Hacienda, Finanzas y Presup. | Hacienda        | Hacienda                    |
| HFTN     | NUEVAS TRANSMISIONES Y A.J.D.                 | X       | X      | Hacienda, Finanzas y Presup. | Hacienda        | Tributos Indirectos         |
| HFTR     | IMPUESTOS TR Y AJ                             | X       |        | Hacienda, Finanzas y Presup. | Hacienda        | Hacienda                    |
| HFTV     | TRANSMISIONES VIEJA CONSOLIDAD                | X       |        | Hacienda, Finanzas y Presup. | Hacienda        | Hacienda                    |
| HFUN     | CATASTRO URBANO ALAVA (NUEVO)                 | X       | X      | Hacienda, Finanzas y Presup. | Hacienda        | Tributos Locales y Catastro |
| HFUR     | CATASTRO URBANO ALAVA ANTIGUO                 | X       | X      | Hacienda, Finanzas y Presup. | Hacienda        | Hacienda                    |
| HFUV     | FORMAT. VALORAC. CONSOLID. A DB2(THFURVAL)    | X       |        | Hacienda, Finanzas y Presup. | Hacienda        | Hacienda                    |
| HFVA     | IMPUESTO SOBRE VALOR AÑADIDO                  | X       |        | Hacienda, Finanzas y Presup. | Hacienda        | Tributos Indirectos         |
| HFVH     | VEHICULOS                                     | X       |        | Hacienda, Finanzas y Presup. | Hacienda        | Hacienda                    |
| HFVI     | CENSO VIES                                    |         |        | Hacienda, Finanzas y Presup. | Hacienda        | Tributos Indirectos         |
| HFVT     | ATENCION VENTANILLA TELEFONICA                |         | X      | Hacienda, Finanzas y Presup. | Hacienda        | Hacienda                    |

| Aplicac. | Descripción                                      | Entorno |        | Estructura Orgánica          |                    |                                       |
|----------|--|---------|--------|------------------------------|--------------------|---------------------------------------|
|          |  | Host    | Distr. | Descripción Departamento     | Descrip. Direc.    | Descripción Servicio                  |
| HFXC     | RETENCIONES CAPITAL                              | X       | X      | Hacienda, Finanzas y Presup. | Hacienda           | Tributos Directos                     |
| HFXT     | RELACION NOMINAL RETEN.TRABAJO                   | X       | X      | Hacienda, Finanzas y Presup. | Hacienda           | Hacienda                              |
| IPRQ     | REQUERI.OPER.TERC.PERS.-347                      | X       |        | Hacienda, Finanzas y Presup. | Hacienda           | Hacienda                              |
| JHIA     | IMPUESTO I.A.E.                                  | X       |        | Hacienda, Finanzas y Presup. | Hacienda           | Hacienda                              |
| OIRQ     | REQUERI.OPERACIONES INTRACOM.                    | X       |        | Hacienda, Finanzas y Presup. | Hacienda           | Hacienda                              |
| PFRM     | RENTA MECANIZADA                                 | X       | X      | Hacienda, Finanzas y Presup. | Hacienda           | Hacienda                              |
| PREJ     | PROCEDIMIENTOS EJECUTIVOS                        | X       | X      | Hacienda, Finanzas y Presup. | Finanzas y Presup. | Contabilidad                          |
| PTCO     | CONTABILIDAD A.D.O.P                             | X       |        | Hacienda, Finanzas y Presup. | Finanzas y Presup. | Contabilidad                          |
| PTGF     | OPERACIONES FINANCIERAS                          |         | X      | Hacienda, Finanzas y Presup. | Finanzas y Presup. | Gestión Financiera                    |
| RQAI     | REQUERIMIENTOS-2000                              | X       |        | Hacienda, Finanzas y Presup. | Hacienda           | Hacienda                              |
| RQFT     | REQUERIMIENTO RETENCI.TRABAJO                    | X       |        | Hacienda, Finanzas y Presup. | Hacienda           | Hacienda                              |
| RQIP     | REQUERIMIENTOS INGRESOS/PAGOS                    | X       |        | Hacienda, Finanzas y Presup. | Hacienda           | Hacienda                              |
| RQOI     | REQUERIMIENTOS OPERAC.INTRACOM                   | X       |        | Hacienda, Finanzas y Presup. | Hacienda           | Hacienda                              |
| RQVA     | REQUERIMIENTOS IVA                               | X       |        | Hacienda, Finanzas y Presup. | Hacienda           | Hacienda                              |
| RQXT     | REQUERIMIENTOS REL.NOMI.TRABAJO                  | X       |        | Hacienda, Finanzas y Presup. | Hacienda           | Hacienda                              |
| SCCO     | CONTABILIDAD S.C.E.F                             | X       | X      | Hacienda, Finanzas y Presup. | Finanzas y Presup. | Contabilidad                          |
| SCCP     | CARTAS DE PAGO                                   | X       | X      | Hacienda, Finanzas y Presup. | Finanzas y Presup. | Contabilidad                          |
| SCDV     | DEVOLUCIONES (CONTABILIDAD)                      | X       | X      | Hacienda, Finanzas y Presup. | Finanzas y Presup. | Contabilidad                          |
| SCEP     | Elaboración del Presupuesto                      | X       | X      | Hacienda, Finanzas y Presup. | Finanzas y Presup. | Presup. y Compromisos Institucionales |
| SCGF     | FACTURAS   | X       | X      | Hacienda, Finanzas y Presup. | Finanzas y Presup. | Gestión Financiera                    |
| SCIN     | Ingresos No Fiscales                             |         | X      | Hacienda, Finanzas y Presup. | Finanzas y Presup. | Contabilidad                          |
| SCIN     | Ingresos No Fiscales                             |         | X      | Hacienda, Finanzas y Presup. | Finanzas y Presup. | Gestión Financiera                    |
| SCKZ     | PLANIFICACION FINANCIERA                         | X       |        | Hacienda, Finanzas y Presup. | Finanzas y Presup. | Gestión Financiera                    |
| SCPF     | Portal de Finanzas (diputaciondigital)           | X       | X      | Hacienda, Finanzas y Presup. | Finanzas y Presup. | Contabilidad                          |
| SCPL     | PLANIFICAC.FINANCIERA SCEF                       | X       | X      | Hacienda, Finanzas y Presup. | Finanzas y Presup. | Gestión Financiera                    |
| SCPS     | Módulo General de Pagos de Subvenciones y Ayudas | X       |        | Hacienda, Finanzas y Presup. | Finanzas y Presup. | Finanzas y Presup.                    |
| SCRC     | IMAGEN REGISTRO DE CONTRATOS                     | X       | X      | Hacienda, Finanzas y Presup. | Finanzas y Presup. | Contabilidad                          |
| SCTB     | Movimientos y saldos bancarios                   | X       | X      | Hacienda, Finanzas y Presup. | Finanzas y Presup. | Gestión Financiera                    |
| SCTE     | GESTION FINANCIERA (Tesoreria)                   | X       |        | Hacienda, Finanzas y Presup. | Finanzas y Presup. | Gestión Financiera                    |
| SCTR     | Banque y verificación tranferencias bancarias    |         | X      | Hacienda, Finanzas y Presup. | Finanzas y Presup. | Gestión Financiera                    |
| SGAS     | Nuevo ASUN_DFA Gestion Expdtes                   |         |        | Hacienda, Finanzas y Presup. | Hacienda           | Hacienda                              |
| VAES     | ESTADISTICAS VALOR AÑADIDO                       | X       |        | Hacienda, Finanzas y Presup. | Hacienda           | Hacienda                              |
| VATR     | IVA - Transmisiones                              | X       |        | Hacienda, Finanzas y Presup. | Hacienda           | Tributos Indirectos                   |

## RELACIÓN DE APLICACIONES DE LA DIRECCIÓN DE HACIENDA CON DATOS DE CARÁCTER PERSONAL

| Aplicac. | Descripción                                  | Entorno |        | Estructura Orgánica               |                       |                                 |
|----------|--|---------|--------|-----------------------------------|-----------------------|---------------------------------|
|          |  | Host    | Distr. | Descripción Departamento          | Descripción Dirección | Descripción Servicio            |
| BFBL     | PLAN CONTABLE (VSAM)                         | X       |        | Hacienda, Finanzas y Presupuestos | Hacienda              | Hacienda                        |
| BFCA     | CUENTA DE APLAZAMIENTO                       | X       |        | Hacienda, Finanzas y Presupuestos | Hacienda              | Hacienda                        |
| BFCC     | CAMARA COMERCIO SOCIEDADES                   | X       |        | Hacienda, Finanzas y Presupuestos | Hacienda              | Hacienda                        |
| BFGD     | CAMBIO DNI VSAM Y DB2 BATCH                  | X       |        | Hacienda, Finanzas y Presupuestos | Hacienda              | Hacienda                        |
| BFIC     | INTERCAM.INFORM.OTRAS ADMINIS.               | X       |        | Hacienda, Finanzas y Presupuestos | Hacienda              | Hacienda                        |
| BFTC     | TRIBU. VASCO. DE CTAS PUBLICAS               | X       |        | Hacienda, Finanzas y Presupuestos | Hacienda              | Hacienda                        |
| DEPO     | Gestión Archivo de Hacienda (D               |         | X      | Hacienda, Finanzas y Presupuestos | Hacienda              | Relación con los Contribuyentes |
| DWHO     | DATA WAREHOUSE                               | X       | X      | Hacienda, Finanzas y Presupuestos | Hacienda              | Hacienda                        |
| FTRQ     | REQUERIMIENTOS RETENC.TRABAJO                | X       |        | Hacienda, Finanzas y Presupuestos | Hacienda              | Hacienda                        |
| HAHV     | MODELO 781 DE CUENTAS DE AHORRO VIVIENDA     | X       |        | Hacienda, Finanzas y Presupuestos | Hacienda              | Hacienda                        |
| HAC3     | MODELO 193                                   | X       | X      | Hacienda, Finanzas y Presupuestos | Hacienda              | Hacienda                        |
| HAC4     | MODELO 194                                   | X       |        | Hacienda, Finanzas y Presupuestos | Hacienda              | Hacienda                        |
| HAC6     | MODELO 196                                   | X       |        | Hacienda, Finanzas y Presupuestos | Hacienda              | Hacienda                        |
| HAC8     | MODELO 198                                   | X       |        | Hacienda, Finanzas y Presupuestos | Hacienda              | Hacienda                        |
| HACP     | Cita Previa                                  |         | X      | Hacienda, Finanzas y Presupuestos | Hacienda              | Relación con los Contribuyentes |
| HADD     | MODELO 182                                   | X       |        | Hacienda, Finanzas y Presupuestos | Hacienda              | Hacienda                        |
| HADE     | GESTOR DE ENTRADA DE DATOS                   | X       | X      | Hacienda, Finanzas y Presupuestos | Hacienda              | Hacienda                        |
| HADM     | DOMICILIACIONES                              | X       | X      | Hacienda, Finanzas y Presupuestos | Hacienda              | Hacienda                        |
| HAEA     | ENVIOS A AGENCIA EJECUTIVA                   | X       | X      | Hacienda, Finanzas y Presupuestos | Hacienda              | Recaudación Fiscal              |
| HAEC     | Ingreso Entidades Colaboradoras              | X       | X      | Hacienda, Finanzas y Presupuestos | Hacienda              | Hacienda                        |
| HAED     | ESTIMACION                                   | X       |        | Hacienda, Finanzas y Presupuestos | Hacienda              | Hacienda                        |
| HAIP     | MODELO 347-Operaciones con terceras personas | X       |        | Hacienda, Finanzas y Presupuestos | Hacienda              | Hacienda                        |
| HALT     | Letras del Tesoro (modelo 192)               | X       |        | Hacienda, Finanzas y Presupuestos | Hacienda              | Recaudación Fiscal              |
| HAMO     | MOTIVACIONES LIQ. PROVISIONALES              | X       |        | Hacienda, Finanzas y Presupuestos | Hacienda              | Hacienda                        |
| HANR     | Retenciones de No Residentes (modelo 296)    | X       |        | Hacienda, Finanzas y Presupuestos | Hacienda              | Recaudación Fiscal              |
| HANS     | Noticias y Sugerencias de Hacienda           |         | X      | Hacienda, Finanzas y Presupuestos | Hacienda              | Hacienda                        |
| HAOD     | Orígenes y Destinos                          | X       | X      | Hacienda, Finanzas y Presupuestos | Hacienda              | Recaudación Fiscal              |
| HAOI     | MODELO 349-Operac.Intracomunitarias          | X       |        | Hacienda, Finanzas y Presupuestos | Hacienda              | Hacienda                        |
| HAPF     | IRPF-99,PLAN 5000,PATRIMONIO                 | X       | X      | Hacienda, Finanzas y Presupuestos | Hacienda              | Hacienda                        |
| HAPH     | MODELO 181                                   | X       |        | Hacienda, Finanzas y Presupuestos | Hacienda              | Hacienda                        |
| HAPJ     | Sociedades ejercicio >= 2003                 | X       | X      | Hacienda, Finanzas y Presupuestos | Hacienda              | Hacienda                        |
| HAPP     | MODELO 345                                   | X       |        | Hacienda, Finanzas y Presupuestos | Hacienda              | Hacienda                        |

| Aplicac. | Descripción                                  | Entorno |        | Estructura Orgánica               |                       |                             |
|----------|--|---------|--------|-----------------------------------|-----------------------|-----------------------------|
|          |  | Host    | Distr. | Descripción Departamento          | Descripción Dirección | Descripción Servicio        |
| HAPS     | Recepción de Información Fiscal por Internet | X       | X      | Hacienda, Finanzas y Presupuestos | Hacienda              | Recaudación Fiscal          |
| HARN     | MODELO 299                                   | X       |        | Hacienda, Finanzas y Presupuestos | Hacienda              | Tributos Directos           |
| HASV     | MODELO 346                                   | X       |        | Hacienda, Finanzas y Presupuestos | Hacienda              | Hacienda                    |
| HAUN     | URBANA NUEVA                                 | X       |        | Hacienda, Finanzas y Presupuestos | Hacienda              | Tributos Locales y Catastro |
| HAXA     | MODELO 180                                   | X       |        | Hacienda, Finanzas y Presupuestos | Hacienda              | Hacienda                    |
| HAXG     | MODELO 187                                   | X       |        | Hacienda, Finanzas y Presupuestos | Hacienda              | Hacienda                    |
| HAXI     | ARRENDAMIENTO INMUEBLES                      | X       |        | Hacienda, Finanzas y Presupuestos | Hacienda              | Hacienda                    |
| HAXR     | MODELO 184                                   | X       |        | Hacienda, Finanzas y Presupuestos | Hacienda              | Tributos Directos           |
| HAXS     | MODELO 188                                   | X       |        | Hacienda, Finanzas y Presupuestos | Hacienda              | Hacienda                    |
| HAXT     | RETENCIONES DE TRABAJO                       | X       |        | Hacienda, Finanzas y Presupuestos | Hacienda              | Hacienda                    |
| HAZZ     | CONTRASTES ANUALES                           | X       |        | Hacienda, Finanzas y Presupuestos | Hacienda              | Hacienda                    |
| HFAG     | AUTORIZACIONES GESTORIAS                     | X       |        | Hacienda, Finanzas y Presupuestos | Hacienda              | Hacienda                    |
| HFAI     | RENDIMIENTOS ARRENDAMI.URBANOS               | X       |        | Hacienda, Finanzas y Presupuestos | Hacienda              | Tributos Indirectos         |
| HFBL     | PLAN CONTABLE                                | X       |        | Hacienda, Finanzas y Presupuestos | Hacienda              | Hacienda                    |
| HFBT     | BINGO TASAS Y BOLETOS                        | X       |        | Hacienda, Finanzas y Presupuestos | Hacienda              | Hacienda                    |
| HFCD     | CAMBIO DNI DB2 ON-LINE                       | X       |        | Hacienda, Finanzas y Presupuestos | Hacienda              | Hacienda                    |
| HFCE     | INF.GEN.CONTRIBUY. Y CERTIFIC.               | X       | X      | Hacienda, Finanzas y Presupuestos | Hacienda              | Hacienda                    |
| HFCF     | VISUALIZAR CONTABILIDAD FISCAL               | X       |        | Hacienda, Finanzas y Presupuestos | Hacienda              | Hacienda                    |
| HFCI     | CIRCULACION                                  | X       |        | Hacienda, Finanzas y Presupuestos | Hacienda              | Hacienda                    |
| HFCP     | CONTROL DE PRESENTACIONES                    | X       | X      | Hacienda, Finanzas y Presupuestos | Hacienda              | Hacienda                    |
| HFCR     | CATASTRO RUSTICO DE ALAVA                    | X       | X      | Hacienda, Finanzas y Presupuestos | Hacienda              | Tributos Locales y Catastro |
| HFCV     | CENSO VALOR AÑADIDO                          | X       |        | Hacienda, Finanzas y Presupuestos | Hacienda              | Hacienda                    |
| HFDC     | DATOS CONTABLES                              | X       |        | Hacienda, Finanzas y Presupuestos | Hacienda              | Hacienda                    |
| HFDT     | FORMATEO DE DATOS                            | X       |        | Hacienda, Finanzas y Presupuestos | Hacienda              | Hacienda                    |
| HFEC     | ENTIDADES COLABORADORAS                      | X       | X      | Hacienda, Finanzas y Presupuestos | Hacienda              | Recaudación Fiscal          |
| HFEN     | SOCIEDADES                                   | X       | X      | Hacienda, Finanzas y Presupuestos | Hacienda              | Hacienda                    |
| HFEO     | IMPTO PAGOS FRAC. E.O.                       | X       |        | Hacienda, Finanzas y Presupuestos | Hacienda              | Tributos Directos           |
| HFFC     | RETEN. FUENTE CAPITAL                        | X       |        | Hacienda, Finanzas y Presupuestos | Hacienda              | Tributos Directos           |
| HFFI     | FICHAS DE INFORMACION EXTERNA                | X       | X      | Hacienda, Finanzas y Presupuestos | Hacienda              | Hacienda                    |
| HFFR     | SEGUIMIENTO FRACCION.Y AGENCIA               | X       |        | Hacienda, Finanzas y Presupuestos | Hacienda              | Hacienda                    |
| HFFT     | RETEN. FUENTE TRABAJO (DB2)                  | X       |        | Hacienda, Finanzas y Presupuestos | Hacienda              | Tributos Indirectos         |
| HFGP     | GANANCIAS PATRIMONIALES                      | X       |        | Hacienda, Finanzas y Presupuestos | Hacienda              | Recaudación Fiscal          |
| HFGS     | PROCESOS GESTORIAS                           |         | X      | Hacienda, Finanzas y Presupuestos | Hacienda              | Hacienda                    |
| HFIA     | CENSO I.A.E.                                 | X       |        | Hacienda, Finanzas y Presupuestos | Hacienda              | Tributos Locales y Catastro |
| HFIC     | INTERCAM.INFORMA.OTRAS ADMINIS               | X       | X      | Hacienda, Finanzas y Presupuestos | Hacienda              | Hacienda                    |



| Aplicac. | Descripción                                   | Entorno |        | Estructura Orgánica               |                       |                             |
|----------|---|---------|--------|-----------------------------------|-----------------------|-----------------------------|
|          |   | Host    | Distr. | Descripción Departamento          | Descripción Dirección | Descripción Servicio        |
| HFID     | INFORMES DIARIOS                              | X       | X      | Hacienda, Finanzas y Presupuestos | Hacienda              | Hacienda                    |
| HFIE     | IMPTOS EXTINGUIDOS O ESPECIAL                 | X       | X      | Hacienda, Finanzas y Presupuestos | Hacienda              | Hacienda                    |
| HFIG     | INFORMACION GENERAL DB2                       | X       |        | Hacienda, Finanzas y Presupuestos | Hacienda              | Hacienda                    |
| HFII     | LIBRO ACTAS, PLAN INSPECCION                  | X       | X      | Hacienda, Finanzas y Presupuestos | Hacienda              | Hacienda                    |
| HFIM     | IMPUESTO DE MATRICULACION                     | X       |        | Hacienda, Finanzas y Presupuestos | Hacienda              | Hacienda                    |
| HFIN     | INFORMES DE INSPECCION                        | X       |        | Hacienda, Finanzas y Presupuestos | Hacienda              | Hacienda                    |
| HFIP     | OPERA. TERCERAS PERSONAS - 347                | X       | X      | Hacienda, Finanzas y Presupuestos | Hacienda              | Hacienda                    |
| HFIR     | INTEGRIDAD REFERENCIAL                        | X       |        | Hacienda, Finanzas y Presupuestos | Hacienda              | Hacienda                    |
| HFMN     | MANTENIMIENTO HACIENDA                        | X       | X      | Hacienda, Finanzas y Presupuestos | Hacienda              | Hacienda                    |
| HFMT     | IMPTO MAQUINAS TASAS                          | X       |        | Hacienda, Finanzas y Presupuestos | Hacienda              | Tributos Indirectos         |
| HFOI     | OPERACIONES INTRACOMUNITARIAS                 | X       | X      | Hacienda, Finanzas y Presupuestos | Hacienda              | Hacienda                    |
| HFGA     | PAGOS FRACCIONADOS                            | X       |        | Hacienda, Finanzas y Presupuestos | Hacienda              | Hacienda                    |
| HFPF     | IMPTO I.R.P.F. (DB2)                          | X       | X      | Hacienda, Finanzas y Presupuestos | Hacienda              | Hacienda                    |
| HFPJ     | PERSONAS JURIDI. (SOCIEDADES)                 | X       | X      | Hacienda, Finanzas y Presupuestos | Hacienda              | Tributos Directos           |
| HFPT     | IMPTO PATRIMONIO (DB2)                        | X       | X      | Hacienda, Finanzas y Presupuestos | Hacienda              | Hacienda                    |
| HFRE     | REGISTRO ENTID. COLECTIVAS                    | X       |        | Hacienda, Finanzas y Presupuestos | Hacienda              | Hacienda                    |
| HFRM     | RENTA SUPERSIMPLIFICADA                       | X       |        | Hacienda, Finanzas y Presupuestos | Hacienda              | Hacienda                    |
| HFRQ     | OBTENCION REQUERIMIENTOS                      | X       |        | Hacienda, Finanzas y Presupuestos | Hacienda              | Hacienda                    |
| HFSA     | IMPOSICION DE SANCIONES                       | X       |        | Hacienda, Finanzas y Presupuestos | Hacienda              | Hacienda                    |
| HFSV     | RELACION NOMINAL SUBV.AGRICOL.                | X       | X      | Hacienda, Finanzas y Presupuestos | Hacienda              | Hacienda                    |
| HFTD     | TRATAM DE DOCUMENTOS DE IMAGENES DE HACIENDA  | X       |        | Hacienda, Finanzas y Presupuestos | Hacienda              | Recaudación Fiscal          |
| HFTI     | TARJETAS IDENTIFICA. FISCAL                   | X       |        | Hacienda, Finanzas y Presupuestos | Hacienda              | Hacienda                    |
| HFTN     | NUEVAS TRANSMISIONES Y A.J.D.                 | X       | X      | Hacienda, Finanzas y Presupuestos | Hacienda              | Tributos Indirectos         |
| HFTR     | IMPUESTOS TR Y AJ                             | X       |        | Hacienda, Finanzas y Presupuestos | Hacienda              | Hacienda                    |
| HFTV     | TRANSMISIONES VIEJA CONSOLIDAD                | X       |        | Hacienda, Finanzas y Presupuestos | Hacienda              | Hacienda                    |
| HFUN     | CATASTRO URBANO ALAVA (NUEVO)                 | X       | X      | Hacienda, Finanzas y Presupuestos | Hacienda              | Tributos Locales y Catastro |
| HFUR     | CATASTRO URBANO ALAVA ANTIGUO                 | X       | X      | Hacienda, Finanzas y Presupuestos | Hacienda              | Hacienda                    |
| HFUV     | FORMATEO VALORAC CONSOLIDADAS A DB2(THFURVAL) | X       |        | Hacienda, Finanzas y Presupuestos | Hacienda              | Hacienda                    |
| HFVA     | IMPUESTO SOBRE VALOR AÑADIDO                  | X       |        | Hacienda, Finanzas y Presupuestos | Hacienda              | Tributos Indirectos         |
| HFVH     | VEHICULOS                                     | X       |        | Hacienda, Finanzas y Presupuestos | Hacienda              | Hacienda                    |
| HFVI     | CENSO VIES                                    |         |        | Hacienda, Finanzas y Presupuestos | Hacienda              | Tributos Indirectos         |
| HFVT     | ATENCION VENTANILLA TELEFONICA                |         | X      | Hacienda, Finanzas y Presupuestos | Hacienda              | Hacienda                    |
| HFXC     | RETENCIONES CAPITAL                           | X       | X      | Hacienda, Finanzas y Presupuestos | Hacienda              | Tributos Directos           |
| HFXT     | RELACION NOMINAL RETEN.TRABAJO                | X       | X      | Hacienda, Finanzas y Presupuestos | Hacienda              | Hacienda                    |

| Aplicac. | Descripción                    | Entorno |        | Estructura Orgánica               |                       |                      |
|----------|--------------------------------|---------|--------|-----------------------------------|-----------------------|----------------------|
|          |                                | Host    | Distr. | Descripción Departamento          | Descripción Dirección | Descripción Servicio |
| IPRQ     | REQUERI.OPER.TERC.PERS.-347    | X       |        | Hacienda, Finanzas y Presupuestos | Hacienda              | Hacienda             |
| JHIA     | IMPUESTO I.A.E.                | X       |        | Hacienda, Finanzas y Presupuestos | Hacienda              | Hacienda             |
| OIRQ     | REQUERI.OPERACIONES INTRACOM.  | X       |        | Hacienda, Finanzas y Presupuestos | Hacienda              | Hacienda             |
| PFRM     | RENTA MECANIZADA               | X       | X      | Hacienda, Finanzas y Presupuestos | Hacienda              | Hacienda             |
| RQAI     | REQUERIMIENTOS-2000            | X       |        | Hacienda, Finanzas y Presupuestos | Hacienda              | Hacienda             |
| RQFT     | REQUERIMIENTO RETENCI.TRABAJO  | X       |        | Hacienda, Finanzas y Presupuestos | Hacienda              | Hacienda             |
| RQIP     | REQUERIMIENTOS INGRESOS/PAGOS  | X       |        | Hacienda, Finanzas y Presupuestos | Hacienda              | Hacienda             |
| RQOI     | REQUERIMIENTOS OPERAC.INTRACOM | X       |        | Hacienda, Finanzas y Presupuestos | Hacienda              | Hacienda             |
| RQVA     | REQUERIMIENTOS IVA             | X       |        | Hacienda, Finanzas y Presupuestos | Hacienda              | Hacienda             |
| RQXT     | REQUERIMIENTOS REL.NOMI.TRABAJ | X       |        | Hacienda, Finanzas y Presupuestos | Hacienda              | Hacienda             |
| SGAS     | Nuevo ASUN_DFA Gestion Expdtes |         |        | Hacienda, Finanzas y Presupuestos | Hacienda              | Hacienda             |
| VAES     | ESTADISTICAS VALOR AÑADIDO     | X       |        | Hacienda, Finanzas y Presupuestos | Hacienda              | Hacienda             |
| VATR     | IVA - Transmisiones            | X       |        | Hacienda, Finanzas y Presupuestos | Hacienda              | Tributos Indirectos  |

## APLICACIONES INFORMÁTICAS DE LA DIRECCIÓN DE HACIENDA (GENERALES)

| Aplicación  | soporte de presentación |         |          |      | entorno interno de tratamiento |     |     |    |       | entorno externo de tratamiento |          |       | usuar. princ. | usuar. secund. |  |     |
|---|-------------------------|---------|----------|------|--------------------------------|-----|-----|----|-------|--------------------------------|----------|-------|---------------|----------------|--|-----|
|   | papel                   | diskett | internet | I//C | fig0                           | ion | web | pc | otros | papel                          | internet | P.Ay. |               |                |  |     |
| <b>Información general de contribuyentes</b>      |                         |         |          |      | X                              | X   | X   |    |       |                                |          |       |               |                |  |     |
| cambios de DNI, Vsam, Db2, batch                  |                         |         |          |      | X                              | X   |     |    |       |                                | X        |       |               | SRF            |  |     |
| <b>Requerimientos</b>                             |                         |         |          |      |                                |     |     |    |       |                                |          |       |               |                |  |     |
| retenciones de trabajo, capital y arrendamiento   | actuaciones de oficio   |         |          |      | X                              |     |     |    |       |                                | X        |       |               | STD            |  |     |
| relacion nominal trabajo, capital y arrendamiento |                         |         |          |      | X                              |     |     |    |       |                                |          |       | X             |                |  | STD |
| declaraciones IVA                                 |                         |         |          |      | X                              |     |     |    |       |                                |          |       | X             |                |  | STI |
| ingresos y pagos                                  |                         |         |          |      | X                              |     |     |    |       |                                |          |       | X             |                |  | STI |
| operaciones intracomunitarias                     |                         |         |          |      | X                              |     |     |    |       |                                |          |       | X             |                |  | STI |
| <b>Censos</b>                                     |                         |         |          |      |                                |     |     |    |       |                                |          |       |               |                |  |     |
| censo vies  | X                       |         |          |      | X                              |     |     |    |       |                                |          |       |               | STI            |  |     |
| censo de iae                                      | X                       |         |          |      | X                              |     |     |    |       |                                |          |       |               | STI            |  |     |
| censo valor añadido                               | X                       |         |          |      | X                              |     |     |    |       |                                |          |       |               | STI            |  |     |
| <b>Procesos contables</b>                         |                         |         |          |      |                                |     |     |    |       |                                |          |       |               |                |  |     |
| cuenta de aplazamiento                            |                         |         |          |      | X                              |     |     |    |       |                                |          |       |               | SRC            |  |     |
| camara comercio sociedades                        |                         |         |          |      | X                              |     |     |    |       |                                |          |       |               | STD            |  |     |
| seguimiento de fraccionamiento y agencia          |                         |         |          |      | X                              |     |     |    |       |                                |          |       |               |                |  |     |
| <b>Entidades colaboradoras</b>                    |                         |         |          | X    | X                              | X   | X   |    |       |                                |          |       |               |                |  |     |
| <b>Contabilidad fiscal</b>                        |                         |         |          |      | X                              |     |     |    |       |                                |          |       |               | SRF            |  |     |
| <b>Control de presentac. - GESTOR ENTR. DATOS</b> |                         |         |          |      | X                              | X   | X   |    |       |                                |          |       |               | SRF            |  |     |
| <b>Sanciones, Recargos e Intereses</b>            |                         |         |          |      |                                |     |     |    |       |                                |          |       |               |                |  |     |
| imposicion de sanciones                           |                         |         |          |      | X                              |     |     |    |       |                                |          |       |               |                |  |     |
| <b>Registro de entidades</b>                      | X                       |         |          |      | X                              |     |     |    |       |                                |          |       |               | SRC            |  |     |
| <b>Motivaciones</b>                               |                         |         |          |      | X                              | X   |     |    |       |                                |          |       |               |                |  |     |
| <b>ASUN - nuevo</b>                               | X                       | X       | X        |      | X                              |     | X   |    |       |                                |          |       |               |                |  |     |
| <b>DATA</b>                                       |                         |         |          |      |                                |     |     |    | X     |                                |          |       |               | SI             |  |     |
| <b>GRABACION y VUELCO INFORMACION</b>             |                         |         |          |      |                                | X   | X   | X  | X     |                                |          |       |               | SRF            |  |     |

| Aplicación                                     | soporte de presentación |         |          |      | entorno interno de tratamiento |     |     |    |       | entorno externo de tratamiento |          |       | usuar. princ. | usuar. secund. |
|--|-------------------------|---------|----------|------|--------------------------------|-----|-----|----|-------|--------------------------------|----------|-------|---------------|----------------|
|  | papel                   | diskett | internet | I//C | fig0                           | ion | web | pc | otros | papel                          | internet | P.Ay. |               |                |
| <b>ESCANEADO DE DOCUMENTACION - ARCHIVO</b>    |                         |         |          |      |                                |     |     |    |       |                                |          |       |               |                |
| tratamiento de documentos de imágenes,         |                         |         |          |      |                                |     |     |    | X     |                                |          |       | SRF           |                |
| <b>NOTIFICACIONES</b>                          |                         |         |          |      |                                |     |     | X  |       |                                |          |       |               |                |
| <b>Informacion para otras Administraciones</b> |                         |         |          |      |                                |     |     |    |       |                                |          |       |               |                |
| intercambio otras administraciones             |                         |         |          |      | X                              | X   |     |    |       |                                |          |       | SRF           |                |
| tribunal vasco de cuentas                      |                         |         |          |      |                                |     |     |    | X     |                                |          |       | SRF           |                |
| Ayuntamiento de vitoria                        |                         |         |          |      | X                              | X   |     |    |       |                                |          |       | STLC          |                |
| <b>Relaciones con los bancos</b>               |                         |         |          |      |                                |     |     |    |       |                                |          |       |               |                |
| domiciliaciones                                |                         |         |          |      | X                              | X   | X   |    |       |                                |          |       | SRF           |                |
| ingreso entidades colaboradoras                |                         |         |          |      | X                              | X   | X   |    |       |                                |          |       | SRF           |                |
| <b>Relaciones con asesorias</b>                |                         |         |          |      |                                |     |     |    |       |                                |          |       |               |                |
| origenes y destinos                            |                         |         |          |      | X                              | X   | X   |    |       |                                |          |       | SRC           |                |
| autorizaciones gestorias                       |                         |         |          |      | X                              | X   |     |    |       |                                |          |       | SRC           |                |
| registro entidades colectivas                  |                         |         |          |      | X                              | X   |     |    |       |                                |          |       | SRC           |                |
| procesos gestorias                             |                         |         |          |      | X                              | X   |     |    |       |                                |          |       | SRF           |                |
| <b>Relaciones con agencia ejecutiva</b>        |                         |         |          |      |                                |     |     |    |       |                                |          |       |               |                |
| envio a agencia ejecutiva                      |                         |         |          |      | X                              |     |     |    |       |                                |          |       | SRF           |                |
| <b>Relaciones con contribuyentes</b>           |                         |         |          |      |                                |     |     |    |       |                                |          |       |               |                |
| cita previa                                    |                         |         |          |      |                                |     | X   |    |       |                                |          |       | SRC           |                |
| atención ventanilla telefónica                 |                         |         |          |      |                                |     |     |    | X     |                                |          |       | SRC           |                |
| tarjeta identificación fiscal                  |                         |         |          |      |                                |     |     |    | X     |                                |          |       | SRC           |                |
| Certificados                                   |                         |         |          |      |                                |     |     |    | X     |                                |          |       | SRC           |                |
| <b>Relaciones con personal propia direc.</b>   |                         |         |          |      |                                |     |     |    |       |                                |          |       |               |                |
| noticias y sugerencias de Hacienda             |                         |         |          |      |                                |     | X   |    |       |                                |          |       |               |                |
| <b>Estadísticas e informes</b>                 |                         |         |          |      |                                |     |     |    |       |                                |          |       |               |                |
| estadísticas valor añadido                     |                         |         |          |      |                                |     |     |    |       |                                |          |       | SRF           |                |
| informe diario                                 |                         |         |          |      |                                |     |     |    |       |                                |          |       | SRF           |                |
| informe inspeccion                             |                         |         |          |      |                                |     |     |    |       |                                |          |       | SI            |                |
| libro actas, plan de inspección                |                         |         |          |      |                                |     |     |    |       |                                |          |       | SI            |                |

| Aplicación                     | soporte de presentación |         |          |      | entorno interno de tratamiento |     |     |    |       | entorno externo de tratamiento |          |       | usuar. princ. | usuar. secund. |
|--------------------------------|-------------------------|---------|----------|------|--------------------------------|-----|-----|----|-------|--------------------------------|----------|-------|---------------|----------------|
|                                | papel                   | diskett | internet | I//C | fig0                           | ion | web | pc | otros | papel                          | internet | P.Ay. |               |                |
| visualizar contabilidad fiscal |                         |         |          |      |                                |     |     |    | X     |                                |          |       | SRF           |                |
| formateo de datos              |                         |         |          |      |                                |     |     |    |       |                                |          |       | SRF           |                |
| fichas de información externa  |                         |         |          |      | X                              | X   | X   |    |       |                                |          |       | SRF           |                |
| integridad referencial         |                         |         |          |      | X                              | X   | X   |    |       |                                |          |       | SRF           |                |
| mantenimiento hacienda         |                         |         |          |      | X                              | X   | X   |    |       |                                |          |       | SRF           |                |

I//C: Intercambio con Entidad Colaboradora

fig0: Módulo de acceso a aplicativos transaccionales (Cobol / MVS)

ion: Módulo para Capa de Presentación en aplicativos transaccionales

P. Ay: Dispone de un Programa de Ayuda para la recogida/captura de datos

**usuar.:**

- SRF: Servicio de Recaudación Fiscal
- STD: Servicio de Tributos Directos
- STI: Servicio de Tributos Indirectos
- SRC: Servicio de Relación con los Contribuyentes
- SI: Servicio de Inspección de Tributos
- STLC: Servicio de Tributos Locales y Catastro

# APLICACIONES INFORMÁTICAS DE LA DIRECCIÓN DE HACIENDA (GESTIÓN DE IMPUESTOS)

## PRESENTACIÓN - LIQUIDACIÓN

| Aplicación                                | soporte de presentación           |         |          |     | entorno interno de tratamiento |     |     |    |       | entorno externo de tratamiento |          |         | usuar. princ. | usuar. secund. |
|---|-----------------------------------|---------|----------|-----|--------------------------------|-----|-----|----|-------|--------------------------------|----------|---------|---------------|----------------|
|   | papel                             | diskett | internet | I/C | fig0                           | ion | web | pc | otros | papel                          | internet | P.Ayuda |               |                |
| <b>Imp. sobre la Renta pers. Físicas</b>  |                                   |         |          |     |                                | X   |     |    |       | X                              |          |         | STD           | SI             |
| plan 5000                                 | oficio                            |         |          |     |                                |     |     |    |       |                                |          |         |               |                |
| rentafacil                                | oficinas hacienda y colaboradoras |         |          |     |                                |     |     |    |       |                                | X        |         |               |                |
| resto                                     |                                   |         | X        | C   |                                |     |     |    |       |                                | X        |         |               |                |
| 100, 100 AE                               |                                   |         | X        | C   |                                |     |     |    |       |                                | X        |         |               |                |
| <b>Impuesto s/ patrimonio</b>             |                                   |         |          |     |                                | X   |     |    |       | X                              |          |         | STD           | SI             |
| 714                                       |                                   |         | X        | C   |                                |     |     |    |       |                                | X        |         |               |                |
| <b>Impuesto s/ Renta de NO residentes</b> |                                   |         |          |     | modelo corto contable          |     |     |    |       | X                              |          |         | STD           | SI             |
| 210, 211, 212, 214, 215, 216              | X                                 |         |          |     |                                |     |     |    |       |                                |          |         |               |                |
| <b>Impuesto s/ sociedades</b>             |                                   |         |          |     |                                | X   |     |    |       | X                              |          |         | STD           | SI             |
| 200-A, 220                                |                                   |         | X        | C   |                                |     |     |    |       |                                | X        |         |               |                |
| 218, 222                                  | X                                 |         |          |     |                                |     |     |    |       |                                |          |         |               |                |
| <b>Retenciones a cuenta</b>               |                                   |         |          |     | X                              |     |     |    |       | X                              |          |         | STD           | SI             |
| 110, 111, 115A, 123,                      | X                                 |         | X        | C   |                                |     |     |    |       |                                | X        |         |               |                |
| 117, 124, 126, 128                        | X                                 |         | X        | I   |                                |     |     |    |       |                                |          |         |               |                |
| <b>Pagos fraccionados</b>                 |                                   |         |          |     | X                              |     |     |    |       | X                              |          |         | STD           | SI             |
| 130                                       | oficio                            |         |          |     |                                |     |     |    |       |                                |          |         |               |                |

| Aplicación                                       | soporte de presentación |         |          |      | entorno interno de tratamiento |     |     |    |       | entorno externo de tratamiento |          |       | usuar. princ. | usuar. secund. |    |
|--|-------------------------|---------|----------|------|--------------------------------|-----|-----|----|-------|--------------------------------|----------|-------|---------------|----------------|----|
|  | papel                   | diskett | internet | I//C | fig0                           | ion | web | pc | otros | papel                          | internet | P.Ay. |               |                |    |
| <b>Gravamen. s/bienes inmuebles no resid.</b>    |                         |         |          |      | modelo corto contable          |     |     |    |       |                                | X        |       |               |                |    |
| 213  | X                       |         |          |      |                                |     |     |    |       |                                |          |       |               |                |    |
| <b>IVA y RENTA</b>                               |                         |         |          |      |                                |     |     |    |       |                                |          |       |               |                | SI |
| OO1  | X                       |         |          |      | X                              |     |     |    |       |                                | X        |       |               | STI-STD        |    |
| OO9 etiquetas                                    | X                       |         |          |      | X                              |     |     |    |       |                                | X        |       |               | STI-STD        |    |
| <b>Impuesto sobre valor Añadido</b>              |                         |         |          |      | X                              |     |     |    |       |                                | X        |       |               | STI            | SI |
| O34  | X                       |         |          |      |                                |     |     |    |       |                                |          |       |               |                |    |
| 308, 309,, 341                                   | X                       |         |          |      |                                |     |     |    |       |                                |          |       |               |                |    |
| 300, 310, 320, 330                               | X                       |         | X        | C    |                                |     |     |    |       |                                |          | X     |               |                |    |
| 390, 391   | X                       |         | X        | C    |                                |     |     |    |       |                                |          | X     |               |                |    |
| <b>Impuesto s/primas de seguro</b>               |                         |         |          |      | X                              |     |     |    |       |                                | X        |       |               | STI            | SI |
| 430  | X                       |         |          |      |                                |     |     |    |       |                                |          |       |               |                |    |
| <b>Impuestos Especiales</b>                      |                         |         |          |      | X                              |     |     |    |       |                                | X        |       |               | STI            | SI |
| 560, 561, ,562, 563, 564, 566                    | X                       |         |          |      |                                |     |     |    |       |                                |          |       |               |                |    |
| E-21   | X                       |         |          |      |                                |     |     |    |       |                                |          |       |               |                |    |
| 506, 507, 508, 524, 572                          | X                       |         |          |      |                                |     |     |    |       |                                |          |       |               |                |    |
| 500, 503, NE                                     | X                       |         |          |      |                                |     |     |    |       |                                |          | X     |               |                |    |
| 510, 511, 553, 554, 555, 556, 557, 558, 570, 580 | X                       |         |          |      |                                |     |     |    |       |                                |          |       |               |                |    |

| Aplicación  | soporte de presentación |         |          |      | entorno interno de tratamiento |     |     |    |       | entorno externo de tratamiento |          |       | usuar. princ. | usuar. secund. |            |
|---|-------------------------|---------|----------|------|--------------------------------|-----|-----|----|-------|--------------------------------|----------|-------|---------------|----------------|------------|
|   | papel                   | diskett | internet | I//C | fig0                           | ion | web | pc | otros | papel                          | internet | P.Ay. |               |                |            |
| <b>Impuesto s/ventas minoristas hidrocarburos</b> |                         |         |          |      | X                              |     |     |    |       |                                | X        |       |               | STI            | SI         |
| 569   | X                       |         |          |      |                                |     |     |    |       |                                |          |       |               |                |            |
| <b>Tributos s/juego</b>                           |                         |         |          |      | X                              |     |     |    |       |                                | X        |       |               | STI            | SI         |
| O45   | X                       |         |          |      |                                |     |     |    |       |                                |          |       |               |                |            |
| <b>Impuesto s/determinados medios transporte</b>  |                         |         |          |      | X                              |     |     |    |       |                                | X        |       |               | STI            | SI-STD     |
| 007, 565  | X                       |         |          |      |                                |     |     |    |       |                                |          |       |               |                |            |
| <b>Impuesto s/ Sucesiones</b>                     | X                       |         |          |      | X                              |     |     |    |       |                                | X        |       |               | STI            | STD-SI     |
| <b>Impuesto s/ Donaciones</b>                     | X                       |         |          |      | X                              |     |     |    |       |                                | X        |       |               | STI            | STD-SI     |
| <b>Impuesto s/ TP y AJD</b>                       | X                       |         |          |      | X                              |     |     |    |       |                                | X        |       |               | STI            | STD-SI     |
| <b>Impuesto s/actividades económicas</b>          |                         |         |          |      | X                              |     |     |    |       |                                | X        |       |               | STLC           | SI-STD-STI |
| 848   | X                       |         |          |      |                                |     |     |    |       |                                |          |       |               |                |            |
| Censo de actividades económicas                   |                         |         |          |      | X                              |     |     |    |       |                                |          |       |               |                |            |
| <b>Catastro</b>                                   |                         |         |          |      | X                              |     |     |    |       |                                | X        |       |               | STLC           | SI-STD-STI |
| Mantenimiento del catastro                        |                         |         |          |      | X                              |     |     |    |       |                                | X        |       |               |                |            |
| I.B.I. Urbano                                     | X                       |         |          |      | X                              |     |     |    |       |                                | X        |       |               |                |            |
| I.B.I. Rustico                                    | X                       |         |          |      | X                              |     |     |    |       |                                | X        |       |               |                |            |
| <b>Gestor de entrada de datos</b>                 |                         |         |          |      | X                              |     |     |    |       |                                | X        |       |               | SRF            |            |
| recepc. informac. fiscal por internet             |                         |         |          |      |                                |     |     |    |       |                                |          |       |               |                |            |



## APLICACIONES INFORMÁTICAS DE LA DIRECCIÓN DE HACIENDA (MODELOS INFORMATIVOS)

| Aplicación |  | soporte de presentación |         |          |     | entorno interno de tratamiento |     |     |    |       | entorno externo de tratamiento |          |         | usuar. princ. | usuar. secund. |
|------------|--|-------------------------|---------|----------|-----|--------------------------------|-----|-----|----|-------|--------------------------------|----------|---------|---------------|----------------|
|            |  | papel                   | soporte | internet | I/C | fig0                           | ion | web | pc | otros | papel                          | internet | P.Ayuda |               |                |
| 190        | retenciones del trabajo                  | X                       | X       | X        | C   |                                | X   |     |    |       | X                              |          | X       | STD           | SI             |
| 180        | retens s/arrendamiento inmuebles         | X                       | X       | X        | C   |                                | X   |     |    |       | X                              |          | X       | STD           | SI             |
| 181        | prestamos hipotecarios adjudicatarios    |                         | X       |          |     |                                | X   |     |    |       | X                              |          |         | STD           | SI             |
| 182        | donaciones                               |                         | X       |          |     |                                | X   |     |    |       | X                              |          |         | STD           | SI             |
| 183        | premios exentos del I.E.P.F.             |                         | X       |          |     |                                |     |     |    |       | X                              |          |         | STD           | SI             |
| 184        | entidades en atribucion rentas           | X                       | X       | X        | C   |                                |     |     |    |       |                                |          | X       | STD           |                |
| 187        | retenc. S/ganancias patrimoniales        |                         | X       |          |     |                                | X   |     |    |       |                                |          |         | STD           |                |
| 188        | retenc. s/capital y constitucion Seguros | X                       | X       |          |     |                                | X   |     |    |       | X                              |          |         | STI           | SI             |
| 191        | personas autorizadas ceuntas bancarias   |                         | X       |          |     |                                |     |     |    |       |                                |          |         |               |                |
| 192        | operaciones con letras del tesoro        | X                       | X       |          |     |                                | X   |     |    |       | X                              |          |         | STD           | SI             |
| 193        | rendimiento capital mobiliario           | X                       | X       | X        | C   |                                | X   |     |    |       | X                              |          | X       | STD           | SI             |
| 194        | rdts. Capital mobiliario y rentas        | X                       | X       |          |     |                                | X   |     |    |       | X                              |          |         | STD           | SI             |
| 195        | operaciones sin NIF en entdes. Crto.     | X                       |         |          |     |                                |     |     |    |       |                                |          |         |               |                |
| 196        | rendimientos cuentas bancarias           |                         | X       |          |     |                                | X   |     |    |       | X                              |          |         | STD           | SI             |
| 198        | operaciones act. Financieros y otros     | X                       | X       |          |     |                                | X   |     |    |       | X                              |          |         | STD           | SI             |
| 199        | operaciones con cheques entdes. Crto.    | X                       |         |          |     |                                |     |     |    |       |                                |          |         |               |                |
| 291        | rendimiento cuentas no residentes        |                         | X       |          |     |                                |     |     |    |       |                                |          |         |               |                |
| 296        | retenciones no residentes                | X                       | X       |          |     |                                | X   |     |    |       | X                              |          |         | STD           | SI             |
| 299        | rentas obtenidas por PF rtes en otros UE |                         | X       |          |     |                                |     |     |    |       |                                |          |         |               |                |
| 345        | aportaciones a planes-fondos pensiones   | X                       | X       |          |     |                                | X   |     |    |       | X                              |          |         | STD           | SI             |

| Aplicación | soporte de presentación           |         |          |      | entorno interno de tratamiento |     |     |    |       | entorno externo de tratamiento |          |         | usuar. princ. | usuar. secund. |    |
|------------|-----------------------------------|---------|----------|------|--------------------------------|-----|-----|----|-------|--------------------------------|----------|---------|---------------|----------------|----|
|            | papel                             | soporte | internet | I//C | fig0                           | ion | web | pc | otros | papel                          | internet | P.Ayuda |               |                |    |
| 346        | subvenciones e indemnizaciones    | X       | X        |      |                                |     |     |    |       |                                | X        |         |               | STD            | SI |
| 781        | cuentas ahorro vivienda           |         | X        |      |                                |     |     |    |       |                                | X        |         |               | STD            | SI |
| 347        | operaciones con terceras personas | X       | X        | X    | C                              |     | X   |    |       |                                | X        |         | X             | STI            | SI |
| 349        | operaciones intracomunitarias     | X       | X        | X    | C                              |     | X   |    |       |                                | X        |         | X             | STI            | SI |
| 480        | impuesto s/primas de seguro       | X       | X        |      |                                |     |     |    |       |                                | X        |         |               | STI            | SI |
| 610        | pago en metalico de AJD           |         | X        |      |                                |     |     |    |       |                                | X        |         |               | STI            | SI |
|            | ventas de malta                   | X       | X        |      |                                |     |     |    |       |                                | X        |         |               | STI            | SI |

I//C: Intercambio con Entidad Colaboradora

fig0: Módulo de acceso a aplicativos transaccionales (Cobol / MVS)

ion: Módulo para Capa de Presentación en aplicativos transaccionales

P. Ay: Dispone de un Programa de Ayuda para la recogida/captura de datos

**usuar.:**

- SRF: Servicio de Recaudación Fiscal
- STD: Servicio de Tributos Directos
- STI: Servicio de Tributos Indirectos
- SRC: Servicio de Relación con los Contribuyentes
- SI: Servicio de Inspección de Tributos
- STLC: Servicio de Tributos Locales y Catastro

## **APLICACIONES INFORMÁTICAS DE LA DIRECCIÓN DE HACIENDA (EN PROCESO DE PUESTA EN MARCHA)**

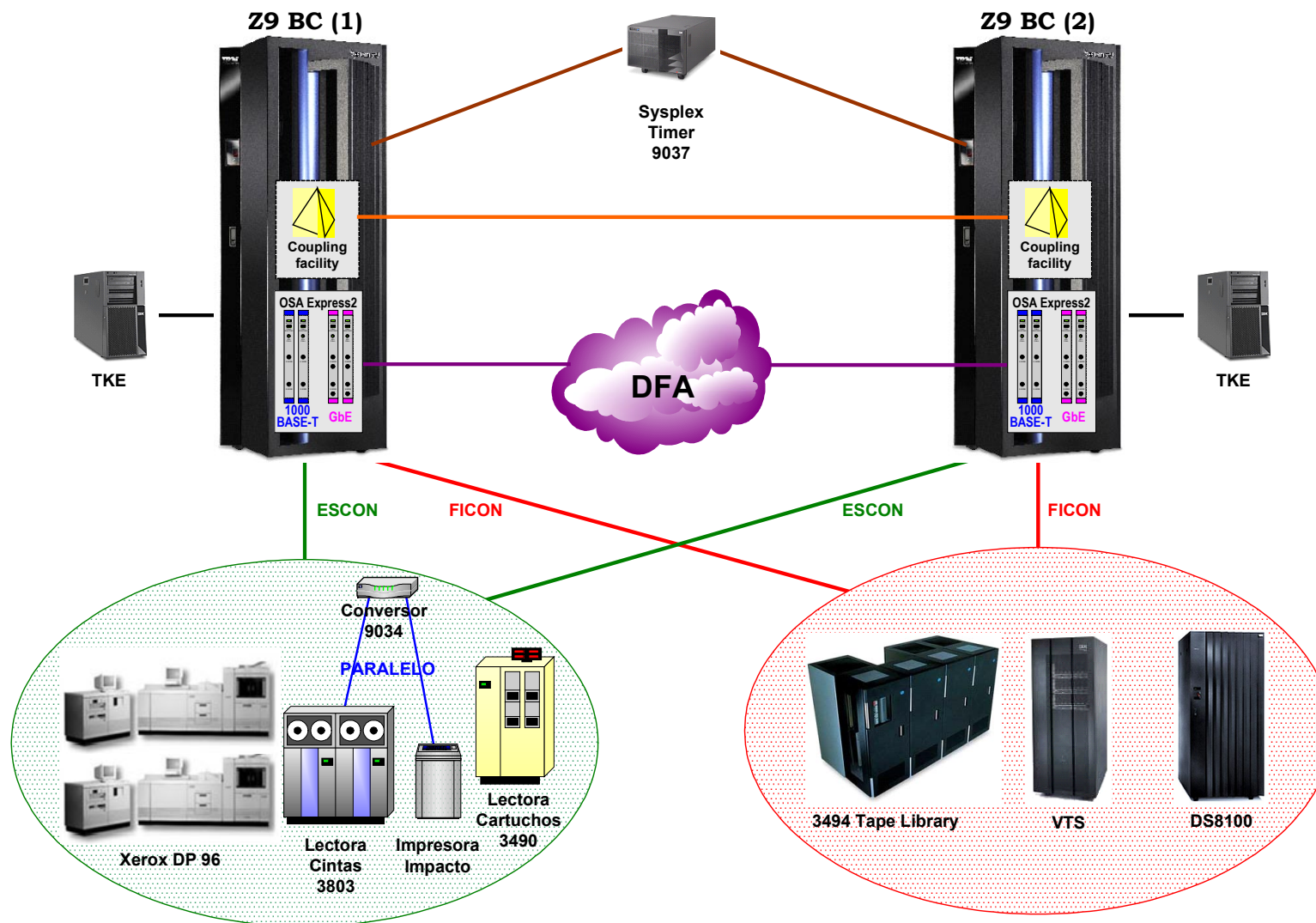
- 1. Mantenimiento de aplicaciones Hacienda**
  - proceso que se ha de llevar a cabo de manera continua en relación con las aplicaciones informáticas de la dirección de Hacienda
- 2. Adaptación de los modelos**
  - Adaptación de los modelos **informativos** correspondientes al ejercicio 2007 a presentar en los primeros meses de 2008
  - Adaptación de los modelos **liquidatorios** correspondientes al ejercicio 2008
- 3. Campaña de IRPF 2008**
  - preparación de todo el proceso de campaña de RENTA correspondiente al ejercicio 2007
- 4. Nueva aplicación de ASUN**
  - apertura, registro y tramitación de expedientes de la Dirección de Hacienda.  
(está en fase pruebas, prevista su definitiva puesta en marcha en breve plazo.)
- 5. Aplicación de SUCESIONES Y DONACIONES**
  - Migración con mejoras de la gestión y tratamiento del impuesto sobre Sucesiones y Donaciones del fig0 a entorno ion  
(Está en fase de diseño definitivo, pendiente de su desarrollo por parte del CCASA)

## **APLICACIONES INFORMÁTICAS DE LA DIRECCIÓN DE HACIENDA (EN FASE DE ANÁLISIS PREVIO)**

- 1. Censo Integral de Contribuyentes**  
(Responsable del proyecto Ana Zubia )
- 2. Sanciones e Intereses de Demora**  
(Responsable del proyecto Socorro de Echave)
- 3. Mapa de PROCESO de Trabajo**  
(Responsable del proyecto Teresa Viguri)

# ANEXO III. MAPA DE SISTEMAS

## Host – Visión general



# Esquema de Red en DFA

## Ubicaciones centrales

